



PLANTEC

Corporate Profile

2024 04

私たちは、建築・コンサルティング・クリエイティブにおける
専門知識をもつプロフェッショナル集団です。

Mission

当たり前のことを当たり前にする。
当たり前でないことも当たり前にする。

私たちはお客様の夢を実現するために、
関係者の皆様と共に「空間とアクティビティ」をデザインし、
期待を超える「革新的ソリューション」として提供することで、
人々の幸せと社会の発展に貢献致します

PLANTEC

建築設計を主軸に、戦略立案からブランディング・運用までプロジェクト全体を通して支援します。
お客様のニーズに沿った最適かつ専門性の高いサービスを提供できることが、私たちプランテックの強みです。



目標設定
与条件整理

事業企画

アセット戦略

基本計画

基本設計
実施設計

調達支援

工事監理

プロモーション

オペレーション改善

維持・管理支援

事業戦略・不動産アセット戦略

計画・設計

ブランディング・運用支援

3

過去の主要実績および直近2年での契約実績に基づく主要な取引先（50音順）

製造

【自動車製品】

株式会社青山製作所
エヌ・イーケムキャット
NSKワナー株式会社
寿屋フロンテ株式会社
スタンレー電気株式会社
住友理工株式会社
TOYO TIRE株式会社
ニプロファーマ株式会社
プライムアースEVエナジー株式会社
丸和電子化学株式会社
株式会社ヨロズ

【機械・電子部品・光学機器】

株式会社アマダ
オークマ株式会社
オリエンタルモーター株式会社
共立マテリアル株式会社
シンボ株式会社
住友建機株式会社
バナソニック エナジー株式会社
三井海洋開発株式会社
株式会社安川電機
ヤマト科学株式会社

【医薬品・化粧品】

アステラス製薬株式会社
花王株式会社
シミックCMO株式会社
武田薬品工業株式会社
中外製薬株式会社
株式会社ノエビア
武州製薬株式会社

【食料品】

カルビー株式会社
キッコーマン株式会社
サッポロビール株式会社
株式会社J-オイルミルズ
株式会社ニチレイ

【鉄鋼・金属・非金属製品】

株式会社川金コアテック
株式会社フルヤ金属

【繊維・化学・石油・ゴム】

ENEOS株式会社
日東電工株式会社

【建材製品・生活用品・その他】

朝日ウッドテック株式会社
神島化学工業株式会社
株式会社タカギ
株式会社ハナムラ
株式会社LIXIL

卸売・小売・サービス

アズワン株式会社
株式会社高島屋
株式会社ドーム
豊田通商株式会社
株式会社ベルーナ
株式会社ヤナセ
株式会社リョーサン
スターバックスコーヒージャパン株式会社

教育・研究・技術サービス

学校法人エンゼル学園
国立大学法人大阪大学
公益財団法人東京都歴史文化財団
阪急設計コンサルタント株式会社
学校法人法政大学
学校法人立教学院

医療・福祉

医療法人社団慶成会
学校法人藤田学園
特定医療法人渡辺医学会桜橋渡辺病院

不動産

イオンモール株式会社
伊藤忠都市開発株式会社
NTT都市開発株式会社
金沢ターミナル開発株式会社
近鉄不動産株式会社
久茂地都市開発株式会社
株式会社こうべ未来都市機構
JR西日本アーバン開発株式会社
JR西日本不動産開発株式会社
株式会社相鉄アーバンクリエイティブ
株式会社大京
大和ハウス工業株式会社
中央日本土地建物株式会社
東急不動産株式会社
東京建物株式会社
東神開発株式会社
トヨタすまいるライフ株式会社
日本GLP株式会社
野村不動産株式会社
阪急阪神不動産株式会社
株式会社ミクニ
森トラスト株式会社
安田不動産株式会社
株式会社ワールドアイシティ

金融・投資

Angelo, Gordon
株式会社伊予銀行
株式会社岩手銀行
株式会社クレディセゾン
大和証券オフィス投資法人
大和証券リアルティ株式会社
Fortress Investment Group (Japan) GK
株式会社ふくおかフィナンシャルグループ

運輸・物流・倉庫

東京モノレール株式会社
西日本ジェイアールバス株式会社
日本郵便輸送株式会社
阪神電気鉄道株式会社
富士急行株式会社
株式会社プロロジス

情報・通信

カゴヤ・ホールディングス株式会社
株式会社QTnet
ネットワンシステムズ株式会社
株式会社文響社

建設

エクシオグループ株式会社
ダイダマン株式会社
株式会社高松コンストラクショングループ

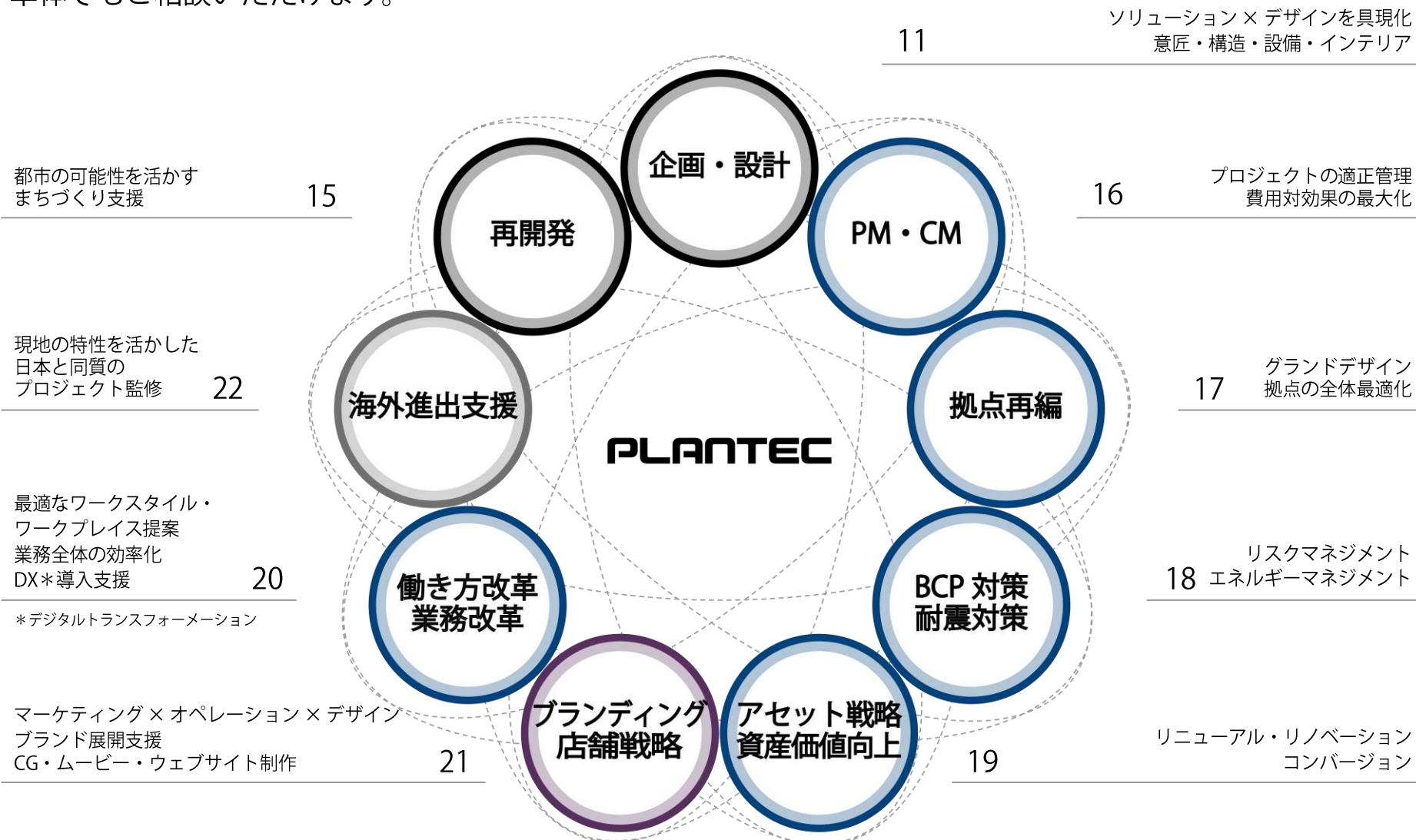
官公庁・独立行政法人

独立行政法人国際協力機構
東京都財務局
東京都生活文化スポーツ局

日本国内はもとよりASEANを拠点として日本と同等の高品質なサービスを提供します。



私たちは主に9つの業務メニューを組み合わせてソリューションを提供しています。メニューはプロジェクトに応じて組み合わせが可能で、単体でもご相談いただけます。



ダイダン北陸支店

伝統的なまちなみが残る金沢市における建物の老朽化に伴うレジリエンス対応としての建替えプロジェクト

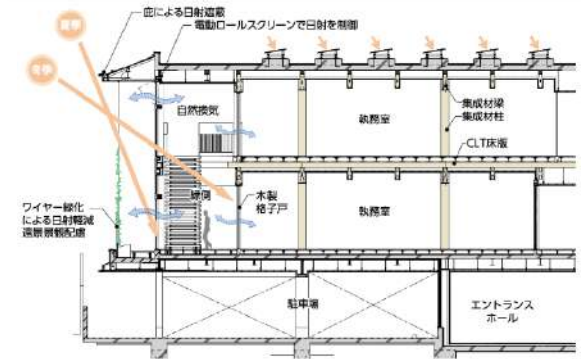
| オフィス



所在地：石川県金沢市
 竣工年：2022年4月
 規模：地上3階
 構造：S造一部木造
 敷地面積：531m²
 建築面積：427m²
 延床面積：995m²

外観（夕方モード）

持続可能な社会へ貢献する取り組み



南北断面図 縮尺1/200

脱炭素・働きやすさ・レジリエンスの3つに貢献する技術を導入。構造体の一部にCLTや集成材を採用して建設時のCO2排出量を削減し、エネルギーの効果的な運用によりZEB Readyを実現。CASBEE SWO（スマートウェルネスオフィス）Sランクも取得して持続可能な社会へ貢献。

▶ ZEB Ready
 CASBEE SWO取得を実現



伝統あるまちなみへの配慮

金沢市の百万石通りに面し、伝統的建造物群保存地区にもほど近いことから、地域性を継承した外装計画を実施。

- ・建物高さを抑制
- ・外装材の明度・彩度を低く設定
- ・素材感のある仕上材を採用（熱処理木のフィンや櫛引の左官壁、一文字瓦の板塀、石畳のアプローチなど）

夜間は時間とともに段階的に明るさを調整して、行燈をイメージしたやわらかい灯りで昔ながらのあかりを表現。

▶ 金沢の都市景観を意識した外観デザイン



外観（深夜モード）

現代の縁側空間の構築



縁側(2階)

昨今の温暖化・気象変動への対策、環境負荷低減に向けた自然エネルギーの採用や自然換気など、現代的な機能を担う空間として縁側を再解釈。執務室の外周に吹抜けの縁側を設け、室内の熱負荷を軽減するほか自然換気による快適な空間として職員のコミュニケーション促進にも寄与。ワークスペースは、働く時間・働く場所の選択が可能なABW（アクティビティ・ベースド・ワーキング）に対応し多様性に配慮。

▶ 自然と調和した働きやすい環境づくり

国立大学法人大阪大学 薬学4号館

大阪大学90周年・大阪外国語大学100周年記念事業の一つとなる寄附事業により進められたプロジェクト

| 教育施設



所在地：大阪府吹田市
竣工年：2022年1月
規模：地上4階
構造：S造
敷地面積：994,411.65㎡
建築面積：1,075.28㎡
延床面積：3,389.27㎡
施工者：建築)浅沼組
電気)松田電気工業、設備)新日本空調

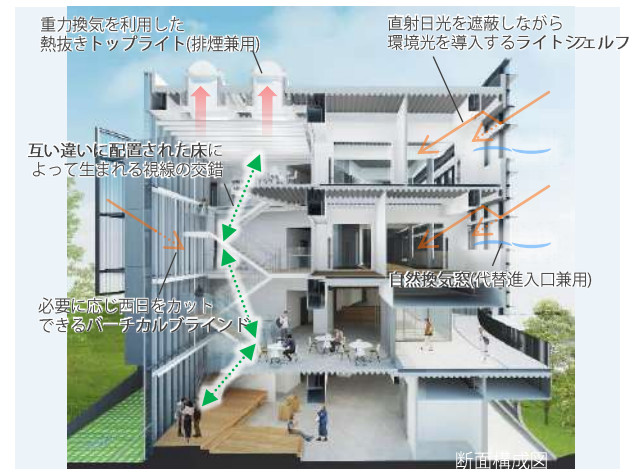
東面外観



西面メカニカルバルコニー



クスノキと吹抜け外観



クロスインベーションの誘発

コンセプトは、知と出会いが融合し、新たなインベーションの湧き出る未来志向空間。利用人数の多い実習室と講義室を1~2階にまとめ、併せてカフェや広いテラスを設け、学生や研究者の偶発的な「出会い」の場とした。3~4階の研究室はオープンラボから特殊ラボまで対応できるフレキシブルな計画とした。

- ▶ 交流の活性化による知的生産性の向上
- ▶ フレキシビリティの高い機能的な空間づくり

外部環境に調和した外観デザイン構築

棟正面の東面はカーテンウォールを用いて、建物構成を明確にした透明感のある外観デザイン。西面はメカニカルバルコニーとして有孔折板(サクラ模様)で覆い西日を遮ると共に住宅地側からの景観に配慮。また西面一部は、保存樹木(クスノキ)に寄り添うように透明感溢れる吹き抜け空間とした。外構デザインは、他学科とのアプローチ性やテラスからの繋がりを考慮した歩行者動線を確保。

- ▶ ガラスファサードによる明確な建物構成
- ▶ 近隣および周辺へ配慮

環境配慮・省エネルギー推進

ガラスにLow-E複層ガラスを採用したことにより外皮からの影響を低減。高効率空調機の選定、LED照明、照明制御など積極的に省エネ手法を取り入れ、BELS(建築物省エネルギー性能表示制度)では消費エネルギー51%を削減。建物で消費する年間の一次エネルギーの収支が限りなくゼロに近いZEB Readyの認証を2021年10月に取得。

- ▶ 建築的・設備的な省エネ手法によりZEB Readyの認証を実現



安川電機 YASKAWA Technology Center (YTC)

| 研究施設



所在地：福岡県北九州市
 竣工年：2021年
 規模：地上4階
 構造：S造
 敷地面積：107,411m²
 建築面積：12,734m²
 延床面積：25,458m²

YASKAWA

安川グループ × オープンイノベーション
 顧客が勝てる製品を迅速に開発できる技術集約拠点

開発プロセスの
統合

知の集約と
創造

革新的技術の
創出

PLANTEC Solution

- ・設計・監理
- ・ワークプレイス
- ・コンサルティング
- ・FFE支援
- ・展示計画・制作
- ・施工*

*清水プランテックファシリティーズ特定工事共同体
 統括管理共同体 (Joint Management) として
 統括管理業務の補佐および発注者を代行して
 コスト監査・施工品質の管理を遂行

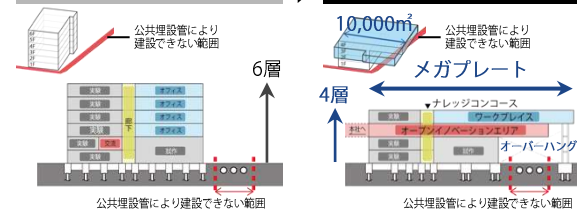
メガプレート

建設に制約がある敷地での計画となる中、建物をオーバーハングさせて制約部分の上空を有効に活用し、ワンフロアのメガプレートに開発研究機能を集約

▶ **理想的なイノベーション環境を具現化**

与件に沿った計画案

▶ プランテックの計画案



ワークプレイス

研究開発の流れや研究内容への柔軟性を考慮して、壁のないフレキシブルなモジュール空間をつくり、多様なワークスタイルに対応できるオフィス環境を整備

▶ **迅速な意思決定や一気通貫の開発を推進**

ナレッジコンコース

各フロアの中央部には、開発状況、ベンチマーク、課題などの情報が見える化したコンコースを設け、部門を越えた偶発的な交流を積極的に促進するしかけを設定

▶ **研究者間の発想をつなぐ共有空間を提供**

オープンイノベーションエリア

YTCの理念や沿革（過去展示）また技術（現在展示）を効果的に伝える展示計画を実施し、イノベーションホールでは社外との新規協業開発を推進する場を提供

▶ **社内外の連携と協創開発への取り組み強化**

EDGEシリーズ 持続可能性に配慮した事業として、限られた予算内でイメージを刷新して収益性を向上

| オフィス

EDGE淀屋橋

所在地：大阪府大阪市
階数：地上10階・地下1階
塔屋1階
構造：SRC造
竣工年：1989（平成1）
改修完了年月：2021.06
延床面積：7,282㎡



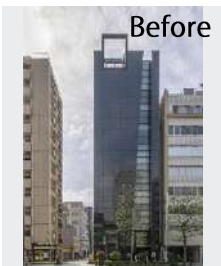
EDGE日本橋蛸殻町

所在地：東京都中央区
階数：地上10階・地下1階
構造：SRC造
竣工年：1990（平成2）
改修完了年月：2021.09
延床面積：1,925.41㎡



EDGE水天宮

所在地：東京都中央区
階数：地上10階・地下1階
構造：SRC造
竣工年：1990（平成2）
改修完了年月：2021.09
延床面積：4,399.77㎡



EDGE芝四丁目

所在地：東京都港区
階数：地上10階・地下1階
構造：RC造
竣工年：1988（昭和63）
改修完了年月：2021.02
延床面積：5,569.59㎡



EDGE小伝馬町

所在地：東京都中央区
階数：地上9階・地下1階
構造：SRC造
竣工年：1983（昭和58）
改修完了年月：2021.01
延床面積：4,759.67㎡



研究施設 Laboratory

武田薬品工業 湘南研究所

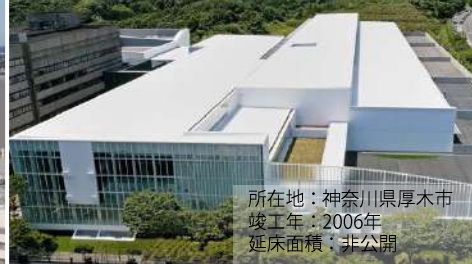


第45回SDA賞
平成23年度照明普及賞
2012年日本建築家協会優秀建築選
第54回BCS賞

所在地：神奈川県藤沢市
竣工年：2011年
延床面積：310,474 m²

トヨタ自動車
パワートレーン共同開発棟

所在地：愛知県豊田市
竣工年：2013年
延床面積：約100,000 m²

日産自動車
グローバルデザインセンター

所在地：神奈川県厚木市
竣工年：2006年
延床面積：非公開

アークレイ 京都研究所



2012年
日本建築家協会
優秀建築選

所在地：京都府京都市
竣工年：2010年
延床面積：16,743m²

LIXIL Housing Technology
R&D Center

所在地：千葉県野田市
竣工年：2017年
延床面積：4,400 m²

オフィス Office

ソニーシティ



2007年日本免震構造協会賞作品賞
第41回SDA賞
2007年グッドデザイン賞
2007年日本建築家協会優秀建築選
2008年IIDA Merit賞
第7回エコビルド賞
空気調和衛生工学会第47回学会賞技術賞

所在地：東京都港区
竣工年：2006年
延床面積：162,887 m²

FRAME
NIHONBASHI

所在地：東京都中央区
竣工年：2020年
延床面積：4,706 m²

クレディセゾン
ユビキタス

2008年
日本
建築学会
作品選集

所在地：東京都中野区
竣工年：2004年

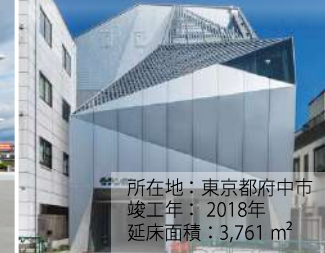
テラル本社 事務所棟



空気調和衛生工学会
第35回振興賞技術振興賞
*一次エネルギー消費量を78%削減
「Nearly ZEB」を実現

所在地：広島県福山市
竣工年：2018年
延床面積：3,001 m²

モランボン本社ビル



所在地：東京都府中市
竣工年：2018年
延床面積：3,761 m²

生産施設 Factory

スタンレー電気 浜松製作所



所在地：静岡県浜松市
竣工年：2004年
延床面積：24,033m²

丸和電子化学 本社工場



所在地：愛知県豊田市
竣工年：2013年
延床面積：16,695m²

興和 富士工場食堂棟



所在地：静岡県富士市
竣工年：2005年

ウシオ電機 御殿場事業所



所在地：静岡県御殿場市
竣工年：2007年

不二プレジジョン 豊川工場



所在地：愛知県豊川市
竣工年：2017年
延床面積：5,595m²

物流施設 Logistics

ヤマト運輸 大阪主管支店



所在地：大阪府大阪市
竣工年：2007年
延床面積：58,636 m²

興和 東部物流センター



所在地：埼玉県加須市
竣工年：2012年

スタンレー電気 岡崎製作所
岡崎ストア

所在地：愛知県岡崎市
竣工年：2012年
延床面積：13,671m²

データセンター・アーカイブセンター Data Center/ Archive

QTnet
サービスオペレーションセンター

竣工年：2015年

住友倉庫 羽生アーカイブズ2センター



所在地：埼玉県羽生市
竣工年：2012年
延床面積：24,380m²

商業施設 Commercial

玉川高島屋S・C南館



2005年グッドデザイン賞

所在地：東京都世田谷区
竣工年：2003年
延床面積：28,356m²

La Porte 心齋橋



所在地：大阪府大阪市
竣工年：2007年
延床面積：3,898m²

2010年建築学会作品選集
2009年日本建築家協会
優秀建築選

宿泊施設 Hotel

レムプラス銀座



所在地：東京都中央区
竣工年：2019年
延床面積：8,432m²

クロスホテル大阪



所在地：大阪府大阪市
竣工年：2007年
延床面積：9,657m²

三甲ゴルフ倶楽部 榊原温泉コース
クラブハウスホテル

所在地：三重県津市
竣工年：2018年
延床面積：8,064m²

ブランチ仙台



2020年グッドデザイン賞

所在地：宮城県仙台市
竣工年：2018年/2019年
延床面積：5,230m² / 16,131m²

インテリア Interior

いしかわ百万石物語・江戸本店



2015年
DSA日本空間デザイン賞

所在地：東京都中央区
竣工年：2014年
延床面積：330m²

宝18ビル



所在地：愛知県名古屋
竣工年：2019年
延床面積：5,361m²

研修施設 Training

サントリー 研修センター
「夢たまご」

2007年
日本建築学会
作品選集

クラブハウス Club House

サイプレスゲストハウス



所在地：兵庫県丹波市
竣工年：2015年
延床面積：722m²

教育施設 Education

辻調理師専門学校・辻製菓専門学校
エコール辻大阪

所在地：大阪府大阪市
竣工年：2015年
延床面積：10,466㎡ / 3,031㎡

藤田医科大学
大学3号館

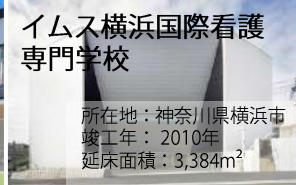
所在地：愛知県豊明市
竣工年：2016年
延床面積：10,287㎡

認定こども園エンゼル



所在地：愛媛県伊予郡
竣工年：2012年
延床面積：3,869㎡

2013年日本建築家協会優秀建築選

イムス横浜国際看護
専門学校

所在地：神奈川県横浜市
竣工年：2010年
延床面積：3,384㎡

文化施設・スポーツ施設 Culture/ Sports

FUJIYAMA MUSEUM



所在地：山梨県富士吉田市
竣工年：2003年
延床面積：2,460㎡

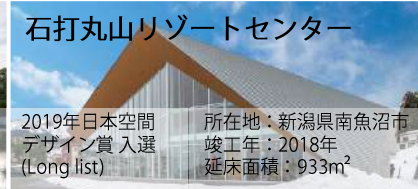
キッコーマン 御用蔵



2011年グッドデザイン賞
2011年日本建築家協会
優秀建築選

所在地：千葉県野田市
竣工年：2011年
延床面積：469㎡

石打丸山リゾートセンター



2019年日本空間
デザイン賞 入選
(Long list)

所在地：新潟県南魚沼市
竣工年：2018年
延床面積：933㎡

医療・福祉施設 Hospital/ Welfare

藤田医科大学 岡崎医療センター



所在地：愛知県岡崎市
竣工年：2020年
延床面積：37,673㎡
撮影：Kenya Chiba

外来・入院・リハビリ・救急
(400床)

藤田医科大学病院 B棟



(藤田医科大学病院)
特定機能病院・基幹災害拠点病院
外来・入院
リハビリ・救急
(一般：1,384床)
(精神：51床)

所在地：愛知県豊明市
竣工年：2017年
延床面積：31,776㎡

藤田医科大学
七栗記念病院
先進リハビリテーション棟

(リハビリ：150床)
(緩和ケア：20床)

所在地：三重県津市
竣工年：2017年
延床面積：879㎡

藤田医科大学
ばんたね病院

外来・入院・
リハビリ・救急
(370床)

所在地：名古屋市
竣工年：2016年

アリアニ子玉川



用途：老人福祉施設
(40室)

所在地：東京都世田谷区
竣工年：2007年
延床面積：2,039㎡

イムス記念病院



外来・入院
(70床)

所在地：東京都板橋区
竣工年：2004年
延床面積：3,046㎡

再開発

都市の可能性を最大限に活かすまちづくり支援

再開発

日本橋二丁目地区 第一種市街地再開発

重要文化財の保存活用と
まちの未来への投資を両立第一種市街地再開発
札幌市南2条西3南西地区地下鉄から直結・札幌
都心初のレジデンスを
併設した商業施設

末広町一丁目地区 第一種市街地再開発

JR大分駅前の賑わい創出
まちの活性化を促進

Binh Duong SORA Area C19 Project

ホーチミン北部に隣接する
ビンズン省での都市開発事業

Starlake Urban Complex Project

上質な商業施設と
ハイグレードオフィスの複合開発
*隣地にインターナショナルスクール(予定)

藤田学園

| 医療施設・教育施設

PM 藤田学園全体のマスタープラン策定から個別プロジェクトの設計・監修まで実施



CM 経営と現場の橋渡し役を担い迅速な意思決定を促進して円滑なCMを実行



経営意思決定支援

- ・組織内の会議体を整理
- ・ステアリングコミッティ会議の開催と進行
- ・意思決定を促す明快な資料化

品質管理・工程管理

- ・課題/工程過程の見える化
- ・セキュリティ/BCP/サイン表示のルール化

コスト管理

- ・発注過程の見える化
- ・総合評価による施工者選定
- ・適正価格の管理

電力中央研究所

| 研究施設

PM 地区全体のマスタープラン策定を行い研究機能を集約して総合的に整備



CM 発注者と施工者の間に立ち建築的見識から適正なプロジェクト管理を遂行



施設要件定義の設定

- ・企画案/フィジビリティスタディの立案
- ・仕様書/見積要項の整備

設計施工者選定支援

- ・施工者提案の適正な比較検証
- ・VE/CDの徹底検証

QCDの徹底管理

- ・独自のTODOリストによる進捗管理
- ・変更箇所のコスト調整

機能を継続した中での居ながら工事の実現と建設費圧縮

変更分も含めて予算内での適正なコスト管理を実現

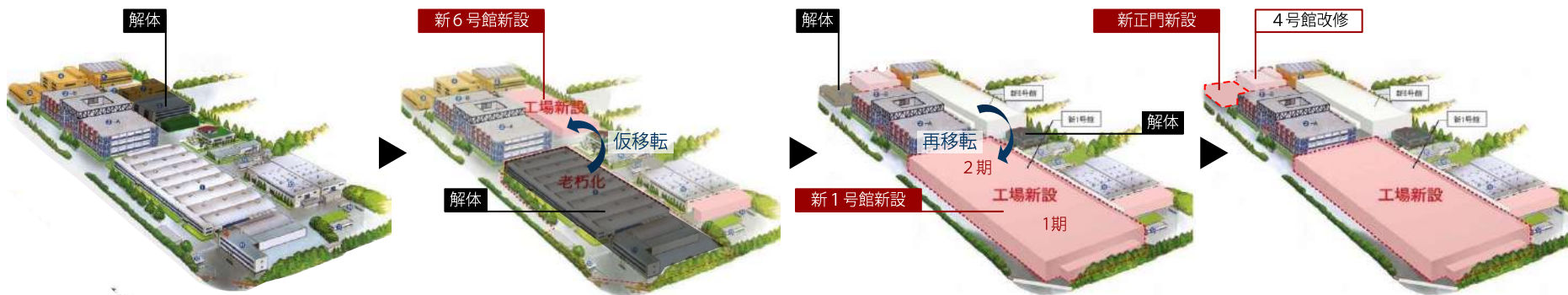
スタンレー電気

| 生産施設

生産を止めずに工場全体を再構築



既存資産を最大限に活用して新築・改修・移転の組み合わせによる綿密な施設計画



BCP対策・耐震対応

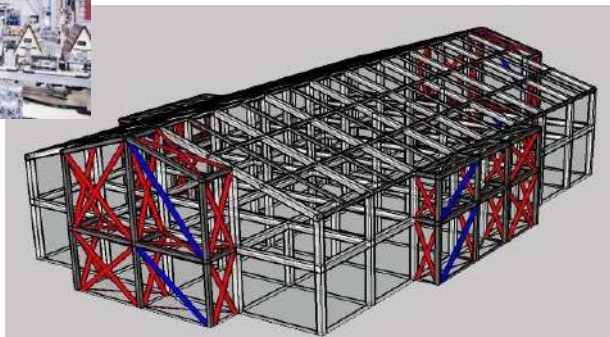
事業を止めない早期のリスクマネジメント

自然災害による施設や事業への被害およびその被害に対する自社の回復力を把握し、最適解での早期対策を支援します。

生産を止めない耐震対策



工場内の複雑な配管状況



BCP対策

地震	落雷	津波	火災	コンプライアンス	テロ
台風強風	集中豪雨	豪雪	火山噴火	労働災害 感染症	情報漏洩 喪失
液状化	土砂崩れ	地盤沈下	物流途絶	老朽化	異物混入

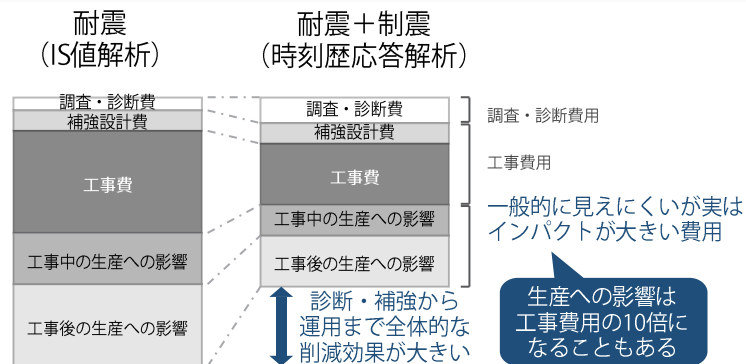
自然災害や火災

事故や人為的災害

補強コストと生産影響の両面からの最適な補強案



数値化できる補強費用以外に生産への影響を考えたコスト削減を検討



不動産・資産価値向上

資産を適正に評価して最適バリューアップ

アーバンBLD心斎橋

旧耐震ビル・居ながら耐震補強
外装・インテリアを刷新

Before

リノベーション



オフィス

賃料収入
UP

ブランド
価値の向上

After



オフィス

第16回BELCA賞
ベストリフォーム部門

所在地：大阪府
リノベーション：2004年
内装改修面積：7,750㎡

ドーム有明ヘッドクォーター（1期）

組織改革とまちの活性化を
目指した拠点づくり

Before

コンバージョン



倉庫

地域活性化
に貢献

組織力
強化

After



オフィス

所在地：東京都
コンバージョン：2017年
内装改修面積：6,618㎡
外装改修面積：2,200㎡

ベネッセスタイルケア アリア恵比寿

用途変更に伴う法規制を解決
低コスト・短工期を実現

Before

コンバージョン



宿泊施設

約5ヶ月
工期短縮

収益UP

After



老人福祉
施設

所在地：東京都
コンバージョン：2014年
内装改修面積：1,869㎡

スタンレー電気 本社

100年先を見据えた
グローバル戦略中枢のオフィス改革支援



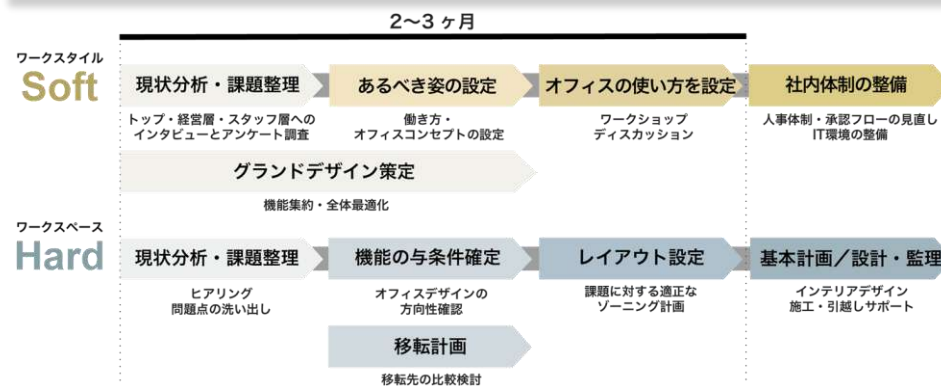
6層の空間を繋げて社内の交流を促進するコミュニケーションハブ



A社 本社（移転）

組織のもつ特性や経営指針に合わせて
各社にふさわしいワークプレイスを構築

SoftとHardの両面からアプローチ



株式会社プランテック

自社の働き方を分析して多様な空間としかけを設定



ブランディング・店舗戦略

マーケティング × オペレーション × デザイン

S-GATE

| オフィス

ロッソ・スクーデリアビル

| 商業施設

印象的なロゴとファサードデザイン
建物価値を高めたミッドサイズオフィス

高速道路から目にとまる
ブランディング戦略



効果的な
意思決定
促進

リーシング
効率の向上

ブランド
価値の向上



シンボル性
向上

ブランド
価値の向上

Vietnam

Acecook Vietnam Head Office

| オフィス

日本企業のアイデンティティをベトナムで具現化



Toyota Motor Vietnam

| 食堂
ホール

Saigon Centre

| 商業施設



PLANTEC ARCHITECTS COMPANY LIMITED

Ho Chi Minh City Office

設立 : 2013年10月
人員数 : 22名 (内 日本人4名)

Hanoi Office

設立 : 2014年11月
人員数 : 3名 (内 日本人1名)

Thailand

NSSPT Office

| オフィス

タイ工業団地内の拠点統合と自社製品を採用して
日本製鐵グループのブランディング強化

Associe International

| 教育施設



Thai Takeda Lacc

| オフィス



PLANTEC ARCHITECTS LTD.

Bangkok Office

設立 : 2012年4月
人員数 : 16名 (内 日本人1名)

*各人員数：2024年2月時点

創業	1985年4月11日																																																
設立	2020年12月1日（2021年6月1日より事業開始）																																																
資本金	30,000,000円																																																
業務内容	<ol style="list-style-type: none">都市計画に関するコンサルティング業務一般建築の設計監理業務プロジェクトマネジメントに関する業務コンストラクションマネジメントに関する業務ファシリティマネジメントに関する業務インテリアコーディネートに関する業務ファシリティに関するコンサルティング業務建築の材料、室内装飾品、家具照明器具、厨房器具の輸出入及び販売不動産の売買、賃貸借、仲介及び管理デジタルコンテンツの企画、開発、デザイン、制作、運営及び管理業務イベント及び展示会の企画及び運営業務前各号に付帯する一切の業務																																																
役員	<table><tr><td>代表取締役 社長執行役員</td><td>小山 直行</td><td></td><td></td></tr><tr><td>取締役 執行役員</td><td>岸田 登</td><td></td><td></td></tr><tr><td>取締役（社外）</td><td>渡辺 捷昭</td><td></td><td></td></tr><tr><td>監査役</td><td>上平 光一</td><td></td><td></td></tr><tr><td>デザインプリンシパル</td><td>相原 和弘</td><td>横谷 英之</td><td></td></tr><tr><td>エグゼクティブアドバイザー</td><td>大澤 秀雄</td><td>桑原 克己</td><td>高嶋 章光</td></tr><tr><td>上席執行役員</td><td>青柳 智彦</td><td>桐山 泰明</td><td>西谷 文宏</td></tr><tr><td></td><td>笠原 英樹</td><td>近藤 朝子</td><td></td></tr><tr><td>執行役員</td><td>青木 正人</td><td>桑原 誠二</td><td>土屋 潔</td></tr><tr><td></td><td>飯土 井 充</td><td>清水 亮太</td><td>鶴身 宏行</td></tr><tr><td></td><td>小川 泰志</td><td>下村 宏</td><td>宮田 二郎</td></tr><tr><td></td><td>金子 勇一</td><td>茶谷 明男</td><td>和久田 朝子</td></tr></table>	代表取締役 社長執行役員	小山 直行			取締役 執行役員	岸田 登			取締役（社外）	渡辺 捷昭			監査役	上平 光一			デザインプリンシパル	相原 和弘	横谷 英之		エグゼクティブアドバイザー	大澤 秀雄	桑原 克己	高嶋 章光	上席執行役員	青柳 智彦	桐山 泰明	西谷 文宏		笠原 英樹	近藤 朝子		執行役員	青木 正人	桑原 誠二	土屋 潔		飯土 井 充	清水 亮太	鶴身 宏行		小川 泰志	下村 宏	宮田 二郎		金子 勇一	茶谷 明男	和久田 朝子
代表取締役 社長執行役員	小山 直行																																																
取締役 執行役員	岸田 登																																																
取締役（社外）	渡辺 捷昭																																																
監査役	上平 光一																																																
デザインプリンシパル	相原 和弘	横谷 英之																																															
エグゼクティブアドバイザー	大澤 秀雄	桑原 克己	高嶋 章光																																														
上席執行役員	青柳 智彦	桐山 泰明	西谷 文宏																																														
	笠原 英樹	近藤 朝子																																															
執行役員	青木 正人	桑原 誠二	土屋 潔																																														
	飯土 井 充	清水 亮太	鶴身 宏行																																														
	小川 泰志	下村 宏	宮田 二郎																																														
	金子 勇一	茶谷 明男	和久田 朝子																																														
従業員数	国内195名・ベトナム25名・タイ16名（2024年2月現在）																																																
許可・登録	一級建築士事務所 東京都知事登録第64409号・大阪府知事登録(イ)第26233号 宅地建物取引業免許 東京都知事(1)第106305号 ZEBプランナー 登録番号ZEB2021P-00044-PC																																																

拠点

東京事務所	〒102-0094 東京都千代田区紀尾井町3-6 紀尾井町パークビル6F Tel 03-3237-6857
大阪事務所	〒550-0012 大阪府大阪市西区立売堀2-1-9 日建ビル2F Tel 06-6535-8120
名古屋事務所	〒460-0008 愛知県名古屋市中区栄2丁目9-26 ポーラ名古屋ビル B館10F Tel 052-855-3177
仙台事務所	〒980-0021 宮城県仙台市青葉区中央3丁目10-11 1F
福岡事務所	〒812-0016 福岡県福岡市博多区博多駅南1-3-11 KDX博多南ビル8F Tel 092-981-2088
ホーチミン事務所 (PLANTEC ARCHITECTS COMPANY LIMITED)	#905, Zen Plaza, 54-56 Nguyen Trai, District 1, Ho Chi Minh City, Vietnam Tel +84-28-3925-5842
ハノイ事務所 (PLANTEC ARCHITECTS COMPANY LIMITED)	#410, Corner Stone Building, 16 Phan Chu Trinh Street, Hoan Kiem District, Hanoi, Vietnam Tel +84-24-3939-2440
バンコク事務所 (PLANTEC ARCHITECTS LTD.)	Sathorn Square Office Tower, unit 1907, 19th Floor, 98 North Sathorn Road, Silom Bangrak, Bangkok 10500, Thailand Tel +66-2-108-1228

過去の主要実績および直近2年での契約実績に基づく主要な取引先 (50音順)

Main Clients (業務実績別)

設計

オフィス

アステラス製薬株式会社
アズワン株式会社
Angelo, Gordon
エヌ・イーケムキャット株式会社
NTT都市開発株式会社
JR西日本不動産開発株式会社
ダイダン株式会社
大和証券オフィス投資法人
株式会社高松コンストラクショングループ
西日本ジェイアールバス株式会社
ネットワンシステムズ株式会社
株式会社ミクニ

生産施設

株式会社青山製作所
朝日ウッドテック株式会社
NSKワナー株式会社
オリエンタルモーター株式会社
共立マテリアル株式会社
シンボ株式会社
大和ハウス工業株式会社
パナソニック エナジー株式会社

商業施設

久茂地都市開発株式会社
株式会社こうべ未来都市機構
JR西日本アーバン開発株式会社
株式会社高島屋
東神開発株式会社
阪神電気鉄道株式会社

運輸施設

東京モノレール株式会社

研究所・開発施設

オークマ株式会社
カルビー株式会社
日東電工株式会社
株式会社フルヤ金属
株式会社安川電機

教育施設

学校法人エンゼル学園
国立大学法人大阪大学

医療施設

医療法人社団慶成会
学校法人藤田学園
特定医療法人渡辺医学会桜橋渡辺病院

宿泊施設 (複合含む)

Fortress Investment Group (Japan) GK
富士急行株式会社
株式会社ベルーナ
森トラスト株式会社

集合住宅

株式会社大京
株式会社ワールドアイシティ

文化施設・保養所

東京都財務局
東京都生活文化スポーツ局
公益財団法人東京都歴史文化財団
株式会社ノエビア
株式会社文響社

企画・FS

イオンモール株式会社
エクシオグループ株式会社
カゴヤ・ホールディングス株式会社
キッコーマン株式会社
株式会社相鉄アーバンクリエイツ
大和証券リアルティ株式会社
中央日本土地建物株式会社
東京建物株式会社
ニプロファーマ株式会社
阪急設計コンサルタント株式会社
安田不動産株式会社
学校法人立教学院

監修

伊藤忠都市開発株式会社
近鉄不動産株式会社
トヨタすまいるライフ株式会社
阪急阪神不動産株式会社

耐震改修・診断

株式会社クレディセゾン
株式会社J-オイルミルズ
シミックCMO株式会社
中外製薬株式会社
武州製薬株式会社
丸和電子化学株式会社
株式会社LIXIL
株式会社リョーサン

コンサルティング

コンサルティング

株式会社川金コアテック
スターバックスコーヒージャパン株式会社
住友理工株式会社
豊田通商株式会社
株式会社ニチレイ
株式会社ふくおかフィナンシャルグループ
株式会社ヤナセ

PM・CM

寿屋フロンテ株式会社
サッポロビール株式会社
武田薬品工業株式会社
東急不動産株式会社
TOYO TIRE株式会社

事業所再編

株式会社タカギ

BPO

独立行政法人国際協力機構
学校法人法政大学

不動産仲介

株式会社岩手銀行
日本GLP株式会社

クリエイティブ

コンテンツ制作

株式会社アマダ
ENEOS株式会社
神島化学工業株式会社
住友建機株式会社
日本郵便輸送株式会社
野村不動産株式会社
株式会社ハナムラ
プライムアースEVエナジー株式会社
株式会社プロロジス
三井海洋開発株式会社
ヤマト科学株式会社
株式会社ヨロズ

機器メンテナンス

株式会社伊予銀行
花王株式会社
金沢ターミナル開発株式会社
株式会社QTnet
スタンレー電気株式会社
株式会社ドーム



2021年12月24日、令和3年度住宅・建築物需給一体型等省エネルギー投資促進事業費補助金
(ネット・ゼロ・エネルギー・ビル実証事業) ZEBプランナーに登録されました。



PLANTEC

© 2021-2024 Plantec, Inc.