



**PLANTEC**

Corporate Profile

2024 10



私たちは、建築・コンサルティング・クリエイティブにおける  
専門知識をもつプロフェッショナル集団です。

Mission

当たり前のことを当たり前にする。  
当たり前でないことも当たり前にする。

私たちはお客様の夢を実現するために、  
関係者の皆様と共に「空間とアクティビティ」をデザインし、  
期待を超える「革新的ソリューション」として提供することで、  
人々の幸せと社会の発展に貢献致します

# PLANTEC

建築設計を主軸に、戦略立案からブランディング・運用までプロジェクト全体を通して支援します。  
お客様のニーズに沿った最適かつ専門性の高いサービスを提供できることが、私たちプランテックの強みです。



目標設定  
与条件整理

事業企画

アセット戦略

基本計画

基本設計  
実施設計

調達支援

工事監理

プロモーション

オペレーション改善

維持・管理支援

事業戦略・不動産アセット戦略

計画・設計

ブランディング・運用支援

3

過去の主要実績および直近2年での契約実績に基づく主要な取引先（50音順）

# Main Clients

## 製造

### 【自動車製品】

株式会社青山製作所  
エヌ・イーケムキャット  
NSKワナー株式会社  
寿屋フロンテ株式会社  
スタンレー電気株式会社  
住友理工株式会社  
TOYO TIRE株式会社  
ニプロファーマ株式会社  
プライムアースEVエナジー株式会社  
丸和電子化学株式会社  
株式会社ヨロズ

### 【機械・電子部品・光学機器】

株式会社アマダ  
オークマ株式会社  
オリエンタルモーター株式会社  
共立マテリアル株式会社  
シンボ株式会社  
住友建機株式会社  
パナソニック エナジー株式会社  
三井海洋開発株式会社  
株式会社安川電機  
ヤマト科学株式会社

### 【医薬品・化粧品】

アステラス製薬株式会社  
花王株式会社  
シミックCMO株式会社  
武田薬品工業株式会社  
中外製薬株式会社  
株式会社ノエビア  
武州製薬株式会社

### 【食料品】

カルビー株式会社  
キッコーマン株式会社  
サッポロビール株式会社  
株式会社J-オイルミルズ  
株式会社ニチレイ

### 【鉄鋼・金属・非金属製品】

株式会社川金コアテック  
株式会社フルヤ金属

### 【繊維・化学・石油・ゴム】

ENEOS株式会社  
日東電工株式会社

### 【建材製品・生活用品・その他】

朝日ウッドテック株式会社  
神島化学工業株式会社  
株式会社タカギ  
株式会社ハナムラ  
株式会社LIXIL

## 卸売・小売・サービス

アズワン株式会社  
株式会社高島屋  
株式会社ドーム  
豊田通商株式会社  
株式会社ベルーナ  
株式会社ヤナセ  
株式会社リョーサン  
スターバックスコーヒージャパン株式会社

## 教育・研究・技術サービス

学校法人エンゼル学園  
国立大学法人大阪大学  
公益財団法人東京都歴史文化財団  
阪急設計コンサルタント株式会社  
学校法人法政大学  
学校法人立教学院

## 医療・福祉

医療法人社団慶成会  
学校法人藤田学園  
特定医療法人渡辺医学会桜橋渡辺病院

## 不動産

イオンモール株式会社  
伊藤忠都市開発株式会社  
NTT都市開発株式会社  
金沢ターミナル開発株式会社  
近鉄不動産株式会社  
久茂地都市開発株式会社  
株式会社こうべ未来都市機構  
JR西日本アーバン開発株式会社  
JR西日本不動産開発株式会社  
株式会社相鉄アーバンクリエイツ  
株式会社大京  
大和ハウス工業株式会社  
中央日本土地建物株式会社  
東急不動産株式会社  
東京建物株式会社  
東神開発株式会社  
トヨタすまいるライフ株式会社  
日本GLP株式会社  
野村不動産株式会社  
阪急阪神不動産株式会社  
株式会社ミクニ  
森トラスト株式会社  
安田不動産株式会社  
株式会社ワールドアイシティ

## 金融・投資

Angelo, Gordon  
株式会社伊予銀行  
株式会社岩手銀行  
株式会社クレディセゾン  
大和証券オフィス投資法人  
大和証券リアルティ株式会社  
Fortress Investment Group (Japan) GK  
株式会社ふくおかフィナンシャルグループ

## 運輸・物流・倉庫

東京モノレール株式会社  
西日本ジェイアールバス株式会社  
日本郵便輸送株式会社  
阪神電気鉄道株式会社  
富士急行株式会社  
株式会社プロロジス

## 情報・通信

カゴヤ・ホールディングス株式会社  
株式会社QTnet  
ネットワンシステムズ株式会社  
株式会社文響社

## 建設

エクシオグループ株式会社  
ダイダン株式会社  
株式会社高松コンストラクショングループ

## 官公庁・独立行政法人

独立行政法人国際協力機構  
東京都財務局  
東京都生活文化スポーツ局

# Location

日本国内はもとよりASEANを拠点として日本と同等の高品質なサービスを提供します。

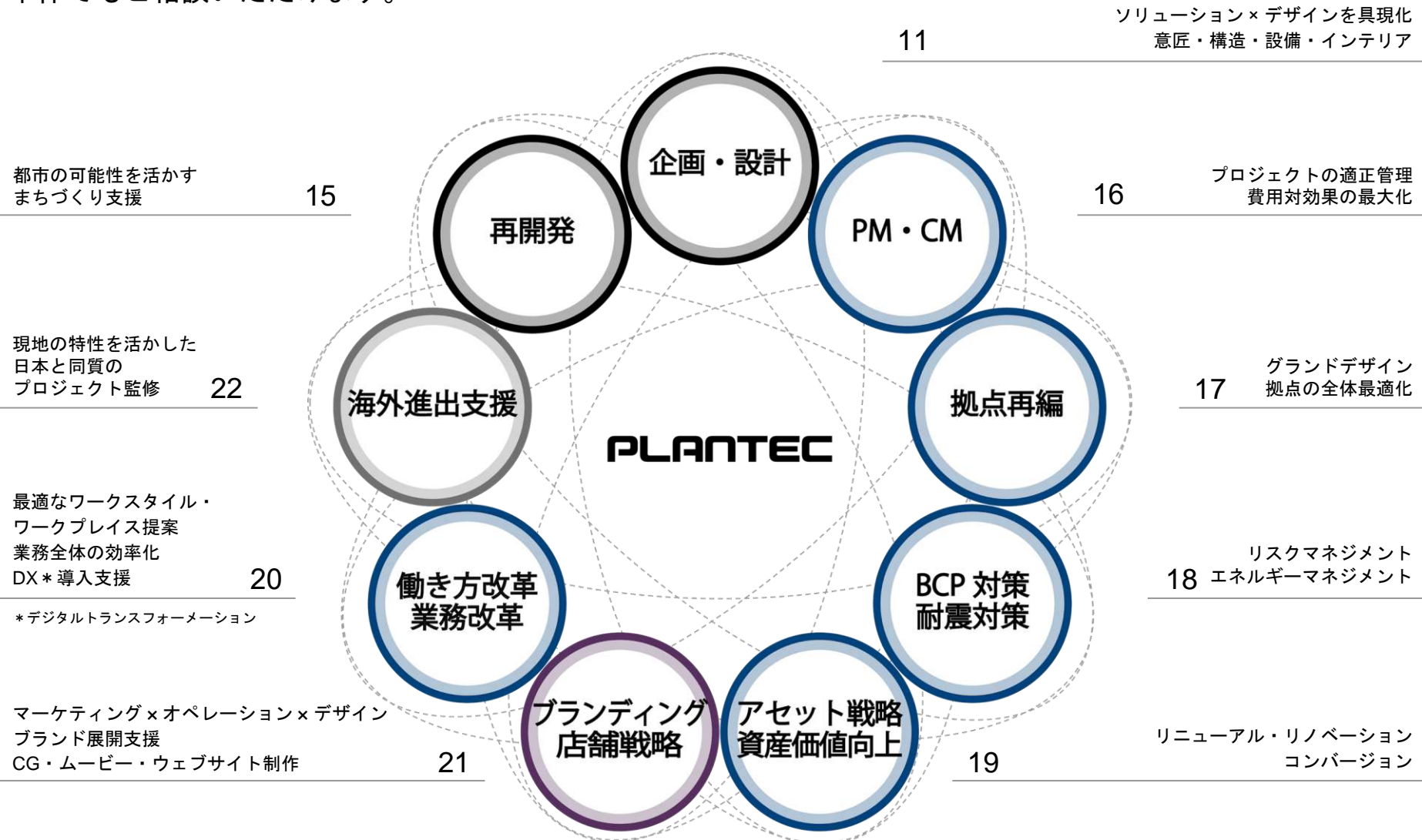
○ 2025年メキシコ現地法人 設立予定

東京 大阪 名古屋 福岡 仙台

● 海外プロジェクト実績

イタリア フランス スロバキア ハンガリー ロシア  
トルコ 中国 香港 韓国 台湾 インド ミャンマー  
タイ ベトナム カンボジア シンガポール フィリピン  
マレーシア インドネシア 米国 メキシコ ブラジル

私たちは主に9つの業務メニューを組み合わせるソリューションを提供しています。メニューはプロジェクトに応じて組み合わせが可能で、単体でもご相談いただけます。



## ネットワンシステムズ イノベーションセンター netone valley

人・情報・技術が出会うワークプレイス

| オフィス



## 倉庫空間を活かした物流センターとオフィスの一体整備

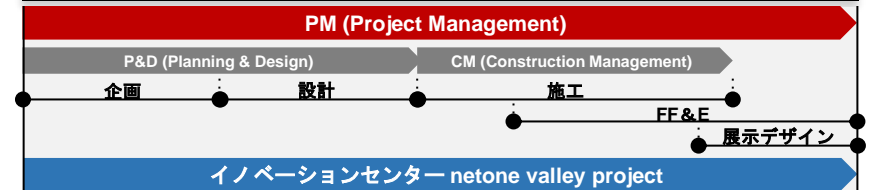
品川区勝島の物流拠点エリアに倉庫の新築計画があり、オフィスと物流機能の集約を目指したプロジェクトが進められた。

1階から4階は物流・検証エリア、5階から7階は東西100m・南北40m・天井高5.5mの広大なフロアを持つオフィスとして、倉庫空間を最大限活かしたイノベーションセンターとした。オフィス中央に設けた5・6階をつなぐ「VALLEY」は、吹抜けを通して三次元的に人の流れを広げコミュニケーションとイノベーションを誘発させる仕掛けとした。無機質になりがちな倉庫空間に対して、5階「PARK」などの執務エリアには大量のグリーンや時間とともに変化する照明や環境音楽などを採り入れ、発想を促進する環境を整備した。

7階には社内外の打合せや交流が可能なVIEW LOUNGEや多様なイベントが行える多目的エリアや瞑想エリアを設け、新しい価値を創造する環境を具現化した。

- ▶ 将来的な賃料低減と効率的な機能集約
- ▶ 社内交流の促進と、社内外のオープンイノベーションの誘発

## 企画・内装設計・CM・FF&amp;E・展示デザインまで総合的に支援



- ▶ 経営陣と迅速な意思疎通を行え、品質の高いワークフローを実現

## 最先端技術のデジタルデザインの採用

受付エントランスでは、季節のシーンなどを映し出しお客様をお迎えするためのサイネージを制作するとともに、最新技術を展示するショーケースの展示デザインも行った。

その他、イノベーションセンター netone valleyの紹介動画も作成。

- ▶ 企業ブランディングの強化





## 高松コンストラクショングループ 東京本社ビル

高松建設、青木あすなる建設などを中核とした高松コンストラクショングループ東京本社ビル新築プロジェクトオフィス



## 総合設計制度を活用し、容積率を最大化

敷地外周に歩道上空地・広場上空地を整備するとともに、交差点に面しては高さ8mのピロティ空間設けた。

- ▶ 交差点に対しゆとりのある空間を創出し歩行者通行の安全性にも配慮

## 日本初採用となる設備統合型のダブルスキンカーテンウォールを採用

- ・密閉された二重ガラス内の乾燥空気により結露の発生を抑えるとともに、正圧が保たれることで埃・塵の流入を防ぎ、優れたメンテナンス性により清掃作業を軽減。
- ・高断熱性能と高音性能（T-4等級同等）を実現し、快適な執務環境を創出。
- ・フレームレスの高透過ガラスを用いて透明感を演出し、滑らかな流線形の外観デザインを構築。第一京浜と国道130号の交差点に位置し、JRとモノレールからも視認できる立地であり、美観と透明性を意識したオフィスを目指したいというクライアントの要望を実現した。

## ▶ 機能性と美観を兼ね備えたオフィスを実現

ブラインド本体やモーターを内蔵しながらも厚さ210mmのコンパクトな設備統合型システム



## 既存地下躯体を利用した構造計画

既存地下躯体の活用により、杭工事を行わずに超高層ビルの制振構造を実現すると共に、コスト削減および解体に伴う振動・騒音・廃棄物の発生を抑え、環境負荷の低減にも寄与。

また、制震ダンパーをコア回りにバランスよく配置することで、無柱の執務空間を実現した。

- ▶ コストと環境に配慮した耐震化
- ▶ フレキシブルな執務空間の実現



街路からも見える大型サイネージにより企業情報PR



柱の無いフレキシブルな執務空間



東京タワーや東京湾を一望するレセプションルーム

## 先端技術の導入

屋上に太陽光パネルを設置し、1日あたりの発電量をモニターで可視化。また、太陽光パネルを室外機上部に設置することで空調効率を向上。

人感センサー、セキュリティシステムと連動し、タイムスケジュールや利用シーンに合わせた照明自動制御システムを導入。

エレベーターとセキュリティーゲートを連動し、指定したELVに誘導する制御システムを採用。

- ▶ 太陽光パネル、照明・ELV制御システム等を導入したスマートビルの実現



PJ2023

## 銀座コリドー街に誕生した滞在型複合商業施設

PJ2023

## グランベルスクエア

銀座随一の滞在型感動創出拠点となることを目指した、ホテル、スパ、ナイトクラブ、飲食店などを有する複合商業施設の新築プロジェクト

| 商業施設



## 用途ごとのボリューム要求に応じた構造計画

## 10階（ルーフトップレストラン）

外部テラスを設けることで客席を最大限確保。ホテルフロアに対して一部テラスを跳ね出すことで外観デザインにインパクトを与え、ランドマークとしての存在感にも寄与。

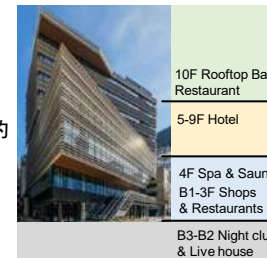
## 5階～9階（ホテル）

敷地に対して最大面積で計画された4階までと異なり、客室を効率的に配置するために下層フロアより壁面位置をセットバック。また、柱形状を扁平させ存在感を抑えながら客室間中央に柱を配置することで、低層階同様の水平連続窓を実現し、建物全体で統一感のあるファサードとしている。

## 地下3階～地上4階（スパ、ナイトクラブ、飲食店）

ワイドスパン構造を採用し、ナイトクラブのある地下2階は約18m×12mの吹き抜けと最大27m×17mの無柱空間を実現。1-4階は19mのワイドスパンにより自由な店舗レイアウトを可能とした。また既存地下躯体を一部再利用することで、コスト削減と工期短縮を実現。

- ▶ 床面積を最大確保することで収益力UPを実現
- ▶ 既存地下躯体の活用によりコスト・工期短縮



## グランベルホテルのフラッグシップ GINZA HOTEL by GRANBELL

- ・フロントのある5階には緑に囲まれたテラスを配し、2面採光の開放的なロビー空間を実現。
- ・昭和モダンのデザイン要素を取り入れ、照明や水栓器具などクラシックとモダンを組み合わせた高級感のある素材を採用。



- ▶ 銀座にふさわしい上質で快適なホテル空間を提供

## ルーフトップレストラン KIYO GINZA

- ・大型の横引きサッシにより室内外を一体につなげ、開放感のある空間を実現。
- ・室内席と同じ広さを誇る約300㎡のテラス席には多様なグリーンを配置し、賑やかなコリドー街の中心にありながら都会のオアシスとなるリゾート感を演出。



- ▶ 銀座では珍しい開放的な空間により施設価値を向上

# 隣接する既存工場を含めた全体最適としての グランドデザインの提案

太平洋工業株式会社 東大垣工場 厚生棟

自動車部品メーカーの工場拡張に伴うグランドデザインおよび厚生棟の新築プロジェクト

| 生産施設



所在地：岐阜県大垣市  
竣工年：2023年10月  
規模：地上2階  
構造：S造  
敷地面積：90,749.96㎡  
建築面積：1,865.44㎡  
延床面積：3,242.76㎡  
写真撮影：株式会社エスエス

厚生棟（中央）と新工場（右）外観

## 全体のデザイン統一と中枢としての象徴的デザイン

新敷地に建設される厚生棟・新工場・研究棟は、ブランドイメージの構築を考慮して、高さの統一と水平に通した白帯での共通したデザインモチーフによって連続性のあるデザインとした。このような統一感を構築しながらも、敷地全体の中枢となる厚生棟については、水平の白帯に斜めのラインを施し、象徴的なデザインとしている。

厚生棟2階の食堂は明るく開放感があり洗練された空間として、そこで過ごす従業員の居心地の良さを追求した。



2階食堂

- ▶ 企業ブランド力の強化  
従業員満足度・リクルート効果の向上

## 既存工場敷地と新敷地の一体的な利用を考慮したグランドデザイン

既存敷地に隣接した新敷地での工場拡張・新工場建設プロジェクトを進める中で、クライアントより製造事務機能および福利厚生のための診療エリアや売店・食堂機能等を充実させたいとの要望があり、厚生棟の新築計画を実施。

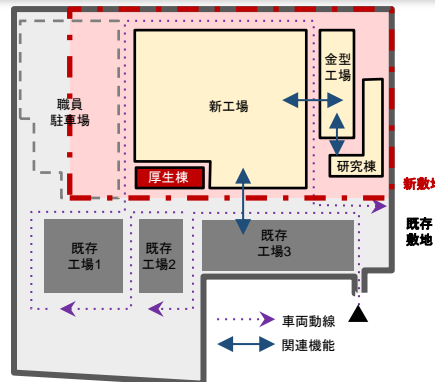
従業員の利便性を考慮し、全体敷地の中心に厚生棟を配置することで、各工場から厚生棟が利用しやすく、昼食・休憩時間の有効活用や製造事務所の中核としての機能向上を図った。

また、社外の方も利用する研究棟については、敷地の出入り口部に配置することで、社内外のスムーズな調整や迅速な開発が行えるようにした。

- ▶ 従業員の利便性と敷地全体の機能性を向上

\* 研究棟は基本設計、厚生棟は設計・監理を担当

配置概念図



## 東大垣工場全体の防災拠点

食堂を保有する広い空間を持つ厚生棟は、医務室も備え、災害時に職員が避難する場所としても計画されている。防災対策拠点として1階来客エリアの利用、避難場所として2階食堂+多目的スペースの利用を想定。

BCP対応として自家発電機を整備し、外部電源車を利用して電源を確保することもできる。

- ▶ 従業員の安全を確保



2階食堂・多目的スペース

## ダイダン北陸支店

伝統的なまちなみが残る金沢市における建物の老朽化に伴うレジリエンス対応としての建替えプロジェクト

| オフィス

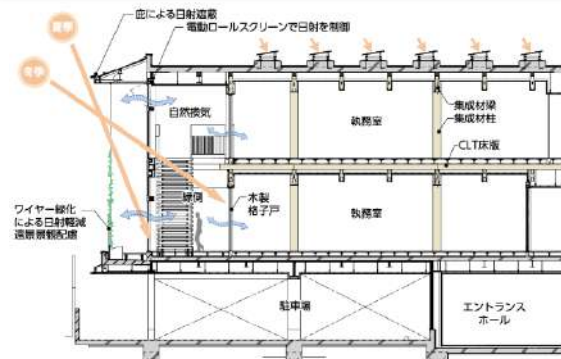
- 第36回日経ニューオフィス賞（中部ニューオフィス奨励賞）
- 第42回石川建築賞 入選
- 第29回いしかわ景観大賞（いしかわ景観賞）
- 第45回金沢都市美文化賞
- 第17回木の建築賞（選考委員特別賞）
- ウッドデザイン賞2023
- 第22回 環境・設備デザイン賞 入賞
- 第35回いしかわ広告景観賞（石川県屋外広告士会賞）



所在地：石川県金沢市  
 竣工年：2022年4月  
 規模：地上3階  
 構造：S造 一部木造  
 敷地面積：531m<sup>2</sup>  
 建築面積：427m<sup>2</sup>  
 延床面積：995m<sup>2</sup>  
 写真撮影：エスエス北陸支店

外観（夕方モード）

## 持続可能な社会へ貢献する取り組み



南北断面図 縮尺1/200

脱炭素・働きやすさ・レジリエンスの3つに貢献する技術を導入。構造体の一部にCLTや集成材を採用して建設時のCO2排出量を削減し、エネルギーの効果的な運用によりZEB Readyを実現。CASBEE SWO（スマートウェルネスオフィス）Sランクも取得して持続可能な社会へ貢献。

▶ ZEB Ready  
 CASBEE SWO取得を実現



## 伝統あるまちなみへの配慮

金沢市の百万石通りに面し、伝統的建造物群保存地区にもほど近いことから、地域性を継承した外装計画を実施。

- ・建物高さを抑制
- ・外装材の明度・彩度を低く設定
- ・素材感のある仕上材を採用（熱処理木のフィンや櫛引の左官壁、一文字瓦の板塀、石畳のアプローチなど）

夜間は時間とともに段階的に明るさを調整して、行燈をイメージしたやわらかい灯りで昔ながらのあかりを表現。

▶ 金沢の都市景観を意識した外観デザイン



外観（深夜モード）

## 現代の縁側空間の構築



縁側(2階)

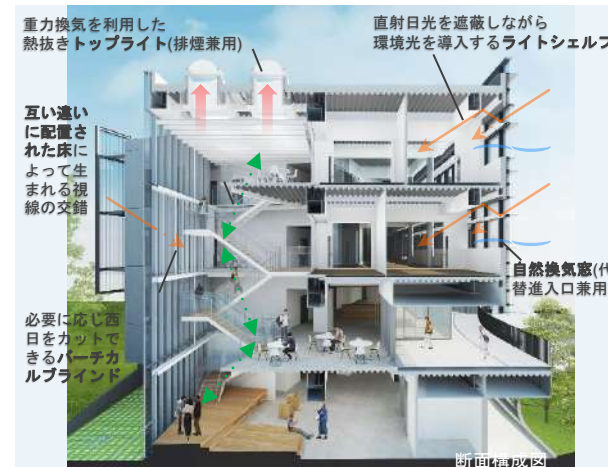
昨今の温暖化・気象変動への対策、環境負荷低減に向けた自然エネルギーの採用や自然換気など、現代的な機能を担う空間として縁側を再解釈。執務室の外周に吹抜けの縁側を設け、室内の熱負荷を軽減するほか自然換気による快適な空間として職員のコミュニケーション促進にも寄与。ワークスペースは、働く時間・働く場所の選択が可能なABW（アクティビティ・ベースド・ワーキング）に対応し多様性に配慮。

▶ 自然と調和した働きやすい環境づくり

## 大阪大学 MA-T共創センター（杏の杜）

大阪大学90周年・大阪外国語大学100周年記念事業の一つとなる寄附事業により進められたプロジェクト

| 教育施設



## クロスインベーションの誘発

コンセプトは、知と出会いが融合し、新たなインベーションの湧き出る未来志向空間。利用人数の多い実習室と講義室を1~2階にまとめ、併せてカフェや広いテラスを設け、学生や研究者の偶発的な「出会い」の場とした。3~4階の研究室はオープンラボから特殊ラボまで対応できるフレキシブルな計画とした。

- ▶ 交流の活性化による知的生産性の向上
- ▶ フレキシビリティの高い機能的な空間づくり

## 外部環境に調和した外観デザイン構築

棟正面の東面はカーテンウォールを用いて、建物構成を明確にした透明感のある外観デザイン。西面はメカニカルバルコニーとして有孔折板（サクラ模様）で覆い西日を遮ると共に住宅地側からの景観に配慮。また西面一部は、保存樹木（クスノキ）に寄り添うように透明感溢れる吹き抜け空間とした。外構デザインは、他学科とのアプローチ性やテラスからの繋がりやを考慮した歩行者動線を確保。

- ▶ ガラスファサードによる明確な建物構成
- ▶ 近隣および周辺へ配慮

## 環境配慮・省エネルギー推進

ガラスにLow-E複層ガラスを採用したことにより外皮からの影響を低減。高効率空調機の選定、LED照明、照明制御など積極的に省エネ手法を取り入れ、BELS（建築物省エネルギー性能表示制度）では消費エネルギー51%を削減。建物で消費する年間の一次エネルギーの収支が限りなくゼロに近いZEB Readyの認証を2021年10月に取得。

- ▶ 建築的・設備的な省エネ手法によりZEB Readyの認証を実現



## 安川電機 YASKAWA Technology Center (YTC)

| 研究施設

2023 日本建築学会 作品選集  
 第35回 日経ニューオフィス賞（ニューオフィス推進賞）  
 （九州・沖縄ニューオフィス推進賞 九州経済産業局長賞）  
 第9回 北九州市都市景観賞 建築デザイン賞（安川電機 ロボット村）  
 第55回 日本サインデザイン賞



所在地：福岡県北九州市  
 竣工年：2021年  
 規模：地上4階  
 構造：S造  
 敷地面積：107,411m<sup>2</sup>  
 建築面積：12,734m<sup>2</sup>  
 延床面積：25,458m<sup>2</sup>  
 写真撮影：株式会社エスエス

YASKAWA

安川グループ × オープンイノベーション  
 顧客が勝てる製品を迅速に開発できる技術集約拠点

開発プロセスの  
統合知の集約と  
創造革新的技術の  
創出

PLANTEC Solution

- ・設計・監理
- ・FFE支援
- ・ワークスペース
- ・展示計画・制作
- ・コンサルティング
- ・施工\*

\*清水プランテックファシリティーズ特定工事共同体  
 統括管理共同体 (Joint Management) として  
 統括管理業務の補佐および発注者を代行して  
 コスト監査・施工品質の管理を遂行

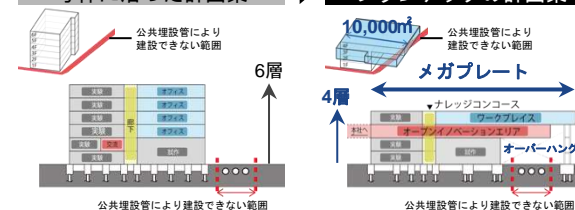
## メガプレート

建設に制約がある敷地での計画となる中、建物をオーバーハングさせて制約部分の上空を有効に活用し、ワンフロアのメガプレートに開発研究機能を集約

▶ 理想的なイノベーション環境を具現化

与件に沿った計画案

▶ プランテックの計画案



## ワークスペース

研究開発の流れや研究内容への柔軟性を考慮して、壁のないフレキシブルなモジュール空間をつくり、多様なワークスタイルに対応できるオフィス環境を整備

▶ 迅速な意思決定や一気通貫の開発を推進

## ナレッジコンコース

各フロアの中央部には、開発状況、ベンチマーク、課題などの情報を見える化したコンコースを設け、部門を越えた偶発的な交流を積極的に促進するしかけを設定

▶ 研究者間の発想をつなぐ共有空間を提供

## オープンイノベーションエリア

YTCの理念や沿革（過去展示）また技術（現在展示）を効果的に伝える展示計画を実施し、イノベーションホールでは社外との新規協業開発を推進する場を提供

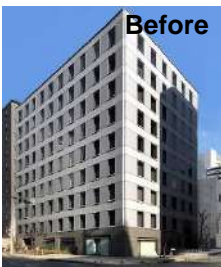
▶ 社内外の連携と協創開発への取り組み強化

EDGEシリーズ 持続可能性に配慮した事業として、限られた予算内でイメージを刷新して収益性を向上

| オフィス

## EDGE淀屋橋

所在地：大阪府大阪市  
階数：地上10階・地下1階  
塔屋1階  
構造：SRC造  
竣工年：1989（平成1）  
改修完了年月：2021.06  
延床面積：7,282㎡



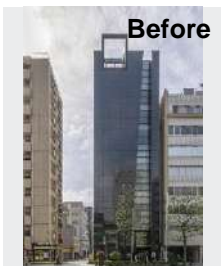
## EDGE日本橋蛸殻町

所在地：東京都中央区  
階数：地上10階・地下1階  
構造：SRC造  
竣工年：1990（平成2）  
改修完了年月：2021.09  
延床面積：1,925.41㎡



## EDGE水天宮

所在地：東京都中央区  
階数：地上10階・地下1階  
構造：SRC造  
竣工年：1990（平成2）  
改修完了年月：2021.09  
延床面積：4,399.77㎡



## EDGE芝四丁目\*

所在地：東京都港区  
階数：地上10階・地下1階  
構造：RC造  
竣工年：1988（昭和63）  
改修完了年月：2021.02  
延床面積：5,569.59㎡



## EDGE小伝馬町\*

所在地：東京都中央区  
階数：地上9階・地下1階  
構造：SRC造  
竣工年：1983（昭和58）  
改修完了年月：2021.01  
延床面積：4,759.67㎡



## 研究施設 Laboratory

武田薬品工業 湘南研究所\*



第45回SDA賞  
平成23年度照明普及賞  
2012年日本建築家協会優秀建築選  
第54回BCS賞

所在地：神奈川県藤沢市  
竣工年：2011年  
延床面積：310,474 m<sup>2</sup>

トヨタ自動車  
パワートレーン共同開発棟\*



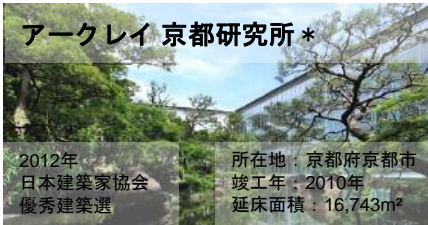
所在地：愛知県豊田市  
竣工年：2013年  
延床面積：約100,000 m<sup>2</sup>

日産自動車  
グローバルデザインセンター\*



所在地：神奈川県厚木市  
竣工年：2006年  
延床面積：非公開

アークレイ 京都研究所\*



2012年  
日本建築家協会  
優秀建築選

所在地：京都府京都市  
竣工年：2010年  
延床面積：16,743m<sup>2</sup>

LIXIL Housing Technology  
R&D Center \*



所在地：千葉県野田市  
竣工年：2017年  
延床面積：4,400 m<sup>2</sup>

## オフィス Office

ソニーシティ\*



2007年日本免震構造協会賞作品賞  
第41回SDA賞  
2007年グッドデザイン賞  
2007年日本建築家協会優秀建築選  
2008年IIDA Merit賞  
第7回エコビルド賞  
空気調和衛生工学会第47回学会賞技術賞

所在地：東京都港区  
竣工年：2006年  
延床面積：162,887 m<sup>2</sup>

FRAME  
NIHONBASHI  
\*



所在地：東京都中央区  
竣工年：2020年  
延床面積：4,706 m<sup>2</sup>

クレディセゾン  
ユビキタス\*



2008年  
日本  
建築学会  
作品選集  
所在地：東京都中野区  
竣工年：2004年

テラル本社 事務所棟\*



空気調和衛生工学会  
第35回振興賞技術振興賞  
\*一次エネルギー消費量を78%削減  
「Nearly ZEB」を実現

所在地：広島県福山市  
竣工年：2018年  
延床面積：3,001 m<sup>2</sup>

モランボン本社ビル\*



所在地：東京都府中市  
竣工年：2018年  
延床面積：3,761 m<sup>2</sup>

\*2021年6月1日付の会社分割により当社が事業譲渡を受けた株式会社プランテック総合計画事務所によるプロジェクト



## 生産施設 Factory

スタンレー電気 浜松製作所\*



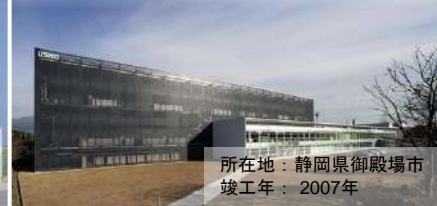
丸和電子化学 本社工場\*



興和 富士工場食堂棟\*



ウシオ電機 御殿場事業所\*



不二プレジジョン 豊川工場\*



## 物流施設 Logistics

ヤマト運輸 大阪主管支店\*



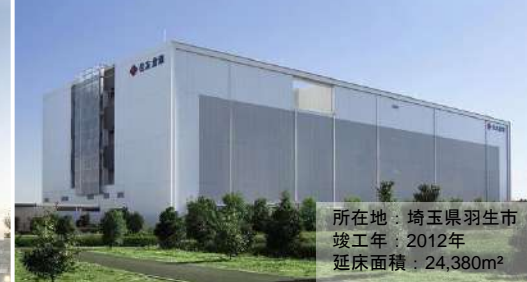
興和 東部物流センター\*

スタンレー電気 岡崎製作所  
岡崎ストア\*

## データセンター・アーカイブセンター Data Center/ Archive

Qtnet\*  
サービスオペレーションセンター

住友倉庫 羽生アーカイブズ2センター\*



商業施設 Commercial

玉川高島屋S・C南館\*



2005年グッドデザイン賞

所在地：東京都世田谷区  
竣工年：2003年  
延床面積：28,356㎡

La Porte 心齋橋\*



所在地：大阪府大阪市  
竣工年：2007年  
延床面積：3,898㎡

2010年建築学会作品選集  
2009年日本建築家協会  
優秀建築選

ブランチ仙台\*



2020年グッドデザイン賞

所在地：宮城県仙台市  
竣工年：2018年/2019年  
延床面積：5,230㎡ / 16,131㎡

インテリア Interior

いしかわ百万石物語・江戸本店\*



2015年  
DSA日本空間デザイン賞

所在地：東京都中央区  
竣工年：2014年  
延床面積：330㎡

宝18ビル\*



所在地：愛知県名古屋市中区  
竣工年：2019年  
延床面積：5,361㎡

宿泊施設 Hotel

レムプラス銀座\*



所在地：東京都中央区  
竣工年：2019年  
延床面積：8,432㎡

クロスホテル大阪\*



所在地：大阪府大阪市  
竣工年：2007年  
延床面積：9,657㎡

三甲ゴルフ倶楽部 榎原温泉コース  
クラブハウスホテル\*



所在地：三重県津市  
竣工年：2018年  
延床面積：8,064㎡

研修施設 Training

サントリー 研修センター  
「夢たまご」\*



2007年  
日本建築学会  
作品選集

所在地：神奈川県川崎市  
竣工年：2005年  
延床面積：5,992㎡

クラブハウス Club House

サイプレスゲストハウス\*



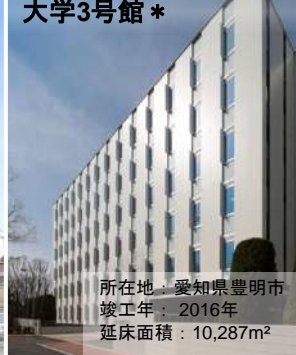
所在地：兵庫県丹波市  
竣工年：2015年  
延床面積：722㎡

\*2021年6月1日付の会社分割により当社が事業譲渡を受けた株式会社ブランテック総合計画事務所によるプロジェクト

## 教育施設 Education

辻調理師専門学校・辻製菓専門学校  
エコール辻大阪\*

所在地：大阪府大阪市  
竣工年：2015年  
延床面積：10,466m<sup>2</sup> / 3,031m<sup>2</sup>

藤田医科大学  
大学3号館\*

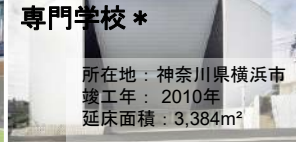
所在地：愛知県豊明市  
竣工年：2016年  
延床面積：10,287m<sup>2</sup>

## 認定こども園エンゼル\*



所在地：愛知県伊予郡  
竣工年：2012年  
延床面積：3,869m<sup>2</sup>

2013年日本建築家協会優秀建築選

イムス横浜国際看護  
専門学校\*

所在地：神奈川県横浜市  
竣工年：2010年  
延床面積：3,384m<sup>2</sup>

## 文化施設・スポーツ施設 Culture/ Sports

## FUJIYAMA MUSEUM\*



所在地：山梨県富士吉田市  
竣工年：2003年  
延床面積：2,460m<sup>2</sup>

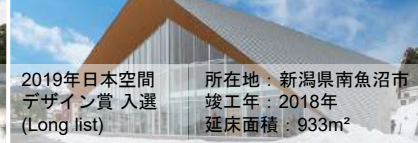
## キッコーマン 御用蔵\*



2011年グッドデザイン賞  
2011年日本建築家協会  
優秀建築選

所在地：千葉県野田市  
竣工年：2011年  
延床面積：469m<sup>2</sup>

## 石打丸山リゾートセンター\*



2019年日本空間  
デザイン賞 入選  
(Long list)

所在地：新潟県南魚沼市  
竣工年：2018年  
延床面積：933m<sup>2</sup>

## 医療・福祉施設 Hospital/ Welfare

## 藤田医科大学 岡崎医療センター\*



所在地：愛知県岡崎市  
竣工年：2020年  
延床面積：37,673m<sup>2</sup>  
撮影：Kenya Chiba

外来・入院・リハビリ・救急  
(400床)

## 藤田医科大学病院 B棟\*



(藤田医科大学病院)  
特定機能病院・基幹災害拠点病院  
外来・入院  
リハビリ・救急  
(一般：1,384床)  
(精神：51床)

所在地：愛知県豊明市  
竣工年：2017年  
延床面積：31,776m<sup>2</sup>

藤田医科大学  
七栗記念病院\*  
先進リハビリテーション棟

(リハビリ：150床)  
(緩和ケア：20床)

所在地：三重県津市  
竣工年：2017年  
延床面積：879m<sup>2</sup>

藤田医科大学  
ばんたね病院\*

外来・入院  
リハビリ・救急  
(370床)

所在地：名古屋市  
竣工年：2016年

## アリアニ子玉川\*



用途：老人福祉施設  
(40室)

所在地：東京都世田谷区  
竣工年：2007年  
延床面積：2,039m<sup>2</sup>

## イムス記念病院\*



外来・入院  
(70床)

所在地：東京都板橋区  
竣工年：2004年  
延床面積：3,046m<sup>2</sup>

再開発

# 都市の可能性を最大限に活かすまちづくり支援

再開発

## 日本橋二丁目地区 第一種市街地再開発\*

重要文化財の保存活用と  
まちの未来への投資を両立



2020年グッドデザイン賞ベスト100  
第61回BCS賞  
日本建築家協会優秀建築選2020  
第30回BELCA賞ベストリフォーム部門  
令和3年度都市景観大賞 都市空間部門 (優秀賞)  
AIAJ Design Award (Shortlisted Project 2021)  
第47回東京建築賞 一般二類部門 奨励賞

所在地：東京都中央区  
竣工年：2018年  
延床面積：77,977 m<sup>2</sup>

## 第一種市街地再開発 札幌市南2条西3南西地区

地下鉄から直結・札幌  
都心初のレジデンスを  
併設した商業施設



所在地：北海道札幌市  
竣工年：2023年  
延床面積：43,566 m<sup>2</sup>

## 末広町一丁目地区 第一種市街地再開発

JR大分駅前の賑わい創出  
まちの活性化を促進



所在地：大分県大分市  
竣工年：2026年予定  
実施設計  
フェーズ

## Binh Duong SORA Area C19 Project

ホーチミン北部に隣接する  
ビンズン省での都市開発事業



所在地：Binh Duong, Vietnam  
竣工年：2023年  
延床面積：約21,500m<sup>2</sup>

## Starlake Urban Complex Project

上質な商業施設と  
ハイグレードオフィスの複合開発  
\*隣地にインターナショナルスクール(予定)



所在地：Hanoi, Vietnam  
基本計画完了年：2021年  
設計  
フェーズ

\* 2021年6月1日付の会社分割により当社が事業譲渡を受けた株式会社プランテック総合計画事務所によるプロジェクト

## 藤田学園

| 医療施設・教育施設

PM

藤田学園全体のマスタープラン策定から  
個別プロジェクトの設計・監修まで実施



A棟 (新築) 2015年竣工 大学3号館 (新築) 2018年竣工 便利棟 (新築) 2022年竣工予定  
B棟 (新築) 2018年竣工 外来棟 (改修) 2019年竣工  
C棟 (改修) 2018年竣工 スタッフ館 I (改修) 2020年竣工 藤田医科大学病院 (豊明)

CM

経営と現場の橋渡し役を担い  
迅速な意思決定を促進して円滑なCMを実行



## 藤田医科大学病院A棟\*

延床面積：56,000㎡  
階数：地上13階・地下1階

構造：S造免震構造  
工期：2013年3月-2015年4月

設計：梓設計  
施工：大林組  
CMr：プランテック

## 経営意思決定支援

- 組織内の会議体を整理
- ステアリングコミッティ  
会議の開催と進行
- 意思決定を促す明快な資料化

## 品質管理・工程管理

- 課題/工程過程の見える化
- セキュリティ/BCP/サイン  
表示のルール化

## コスト管理

- 発注過程の見える化
- 総合評価による施工者選定
- 適正価格の管理

機能を継続した中での居ながら工事の実現と建設費圧縮

## 電力中央研究所

| 研究施設

PM

地区全体のマスタープラン策定を行い  
研究機能を集約して総合的に整備



- ・2大研究拠点の1つとなる我孫子地区全体を整備
  - ・中長期整備計画の策定
  - ・新研究棟の建設方針および整備コンセプト策定
- 研究拠点 (我孫子地区)

CM

発注者と施工者の間に立ち  
建築的見識から適正なプロジェクト管理を遂行



## 新研究棟\*

延床面積：7,800㎡  
階数：地上4階

構造：RC造免震構造  
工期：2019年6月-2020年10月

設計施工：鹿島建設  
CMr：プランテック

## 施設要件定義の設定

- ・企画案/フィジビリティ  
スタディの立案
- ・仕様書/見積要項の整備

## 設計施工者選定支援

- ・施工者提案の適正な  
比較検証
- ・VE/CDの徹底検証

## QCDの徹底管理

- ・独自のTODOリストに  
よる進捗管理
- ・変更箇所のコスト調整

変更分も含めて予算内での適正なコスト管理を実現

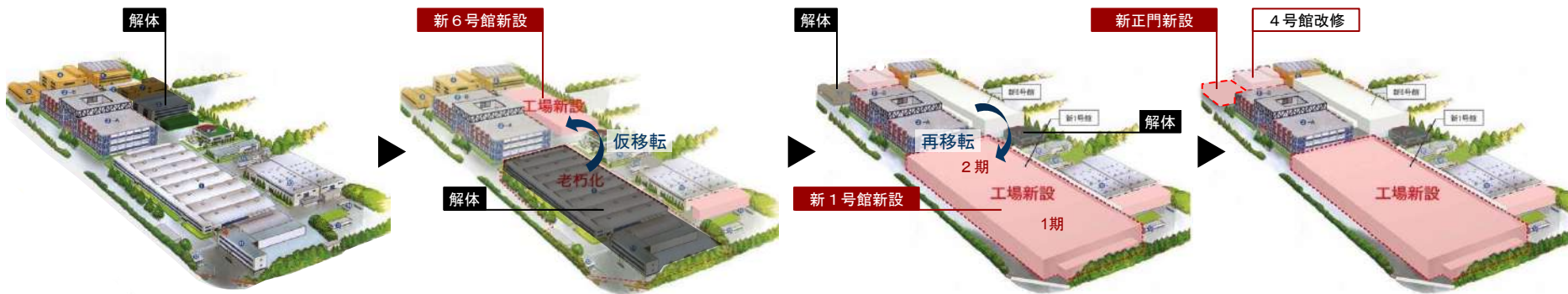
スタンレー電気

| 生産施設

## 生産を止めずに工場全体を再構築



既存資産を最大限に活用して新築・改修・移転の組み合わせによる綿密な施設計画



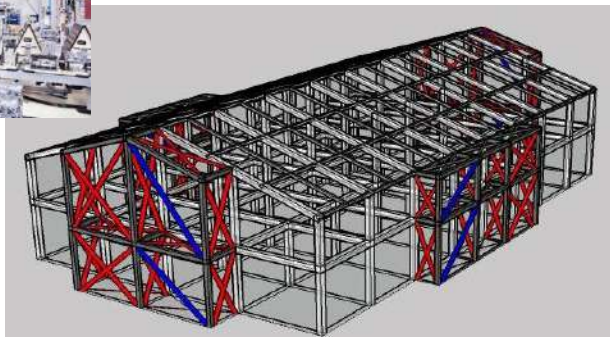
\* 2021年6月1日付の会社分割により当社が事業譲渡を受けた株式会社プランテック総合計画事務所によるプロジェクト

自然災害による施設や事業への被害およびその被害に対する自社の回復力を把握し、最適解での早期対策を支援します。

## 生産を止めない耐震対策



工場内の複雑な配管状況



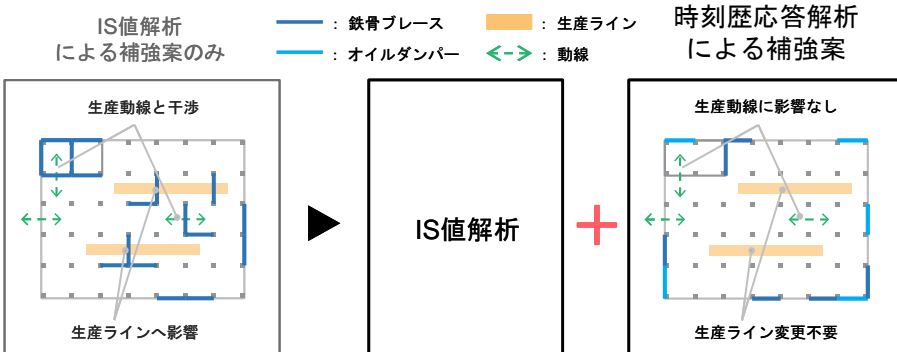
## BCP対策

|      |      |      |      |             |            |
|------|------|------|------|-------------|------------|
| 地震   | 落雷   | 津波   | 火災   | コンプライアンス    | テロ         |
| 台風強風 | 集中豪雨 | 豪雪   | 火山噴火 | 労働災害<br>感染症 | 情報漏洩<br>喪失 |
| 液状化  | 土砂崩れ | 地盤沈下 | 物流途絶 | 老朽化         | 異物混入       |

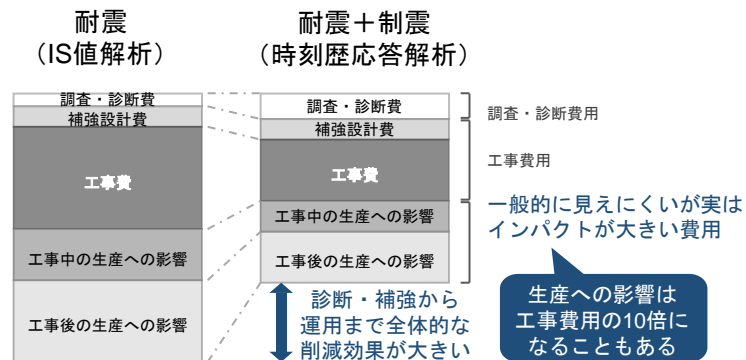
自然災害や火災

事故や人為的災害

## 補強コストと生産影響の両面からの最適な補強案



## 数値化できる補強費用以外に生産への影響を考えたコスト削減を検討



# 不動産・資産価値向上

# 資産を適正に評価して最適バリューアップ

## アーバンBLD心齋橋\*

旧耐震ビル・居ながら耐震補強  
外装・インテリアを刷新

Before

リノベーション

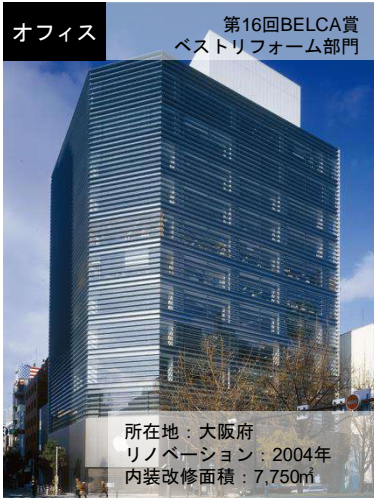


オフィス

賃料収入  
UP

ブランド  
価値の向上

After



オフィス

第16回BELCA賞  
ベストリフォーム部門

所在地：大阪府  
リノベーション：2004年  
内装改修面積：7,750㎡

## ドーム有明ヘッドクォーター（1期）\*

組織改革とまちの活性化を  
目指した拠点づくり

Before

コンバージョン



倉庫

地域活性化  
に貢献

組織力  
強化

After



オフィス

所在地：東京都  
コンバージョン：2017年  
内装改修面積：6,618㎡  
外装改修面積：2,200㎡

## ベネッセスタイルケア アリア恵比寿\*

用途変更に伴う法規制を解決  
低コスト・短工期を実現

Before

コンバージョン



宿泊施設

約5ヶ月  
工期短縮

収益UP

After



老人福祉  
施設

所在地：東京都  
コンバージョン：2014年  
内装改修面積：1,869㎡

\* 2021年6月1日付の会社分割により当社が事業譲渡を受けた株式会社プランテック総合計画事務所によるプロジェクト



# 働き方改革

# あるべきワークスタイル・ワークプレイスの構築

## スタンレー電気 本社 \*

100年先を見据えた  
グローバル戦略中枢のオフィス改革支援



第47回SDA賞 優秀賞  
2013年日本建築家協会優秀建築選

所在地：東京都目黒区  
竣工年：2013年  
延床面積：13,466 m<sup>2</sup>

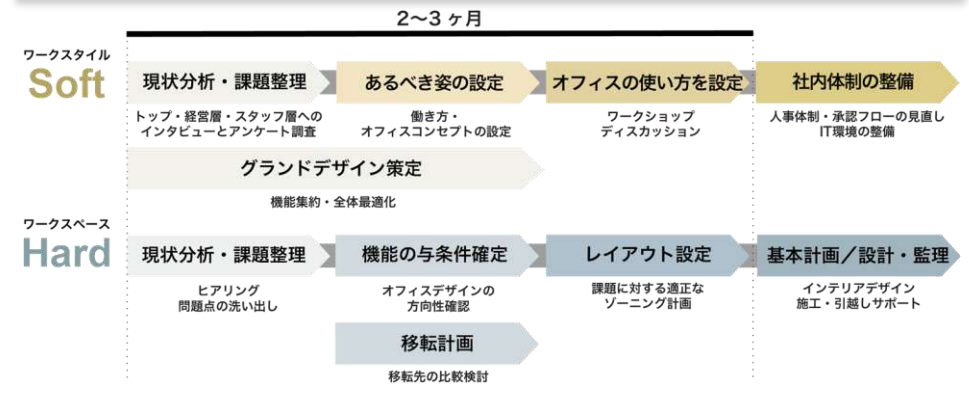
## 6層の空間を繋げて社内の交流を促進するコミュニケーションハブ



## A社 本社（移転） \*

組織のもつ特性や経営指針に合わせて  
各社にふさわしいワークプレイスを構築

## SoftとHardの両面からアプローチ



## 株式会社プランテック

自社の働き方を分析して多様な空間としかけを設定



\* 2021年6月1日付の会社分割により当社が事業譲渡を受けた株式会社プランテック総合計画事務所によるプロジェクト

# ブランディング・店舗戦略

# マーケティング × オペレーション × デザイン

S-GATE \*

| オフィス

ロッソ・スクーデリアビル \*

| 商業施設

印象的なロゴとファサードデザイン  
建物価値を高めたミッドサイズオフィス

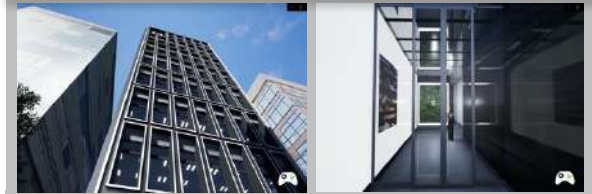
高速道路から目にとまる  
ブランディング戦略



2015年度日本建築家協会  
優秀建築選

所在地：東京都港区  
竣工年：2014年  
延床面積：1,468 m<sup>2</sup>

VRシュミレーション



CIデザイン統一



ロゴマーク



会社案内パンフレット



販促ツール



効果的な  
意思決定  
促進

リーシング  
効率の向上

ブランド  
価値の向上



WEB サイト

シンボル性  
向上

ブランド  
価値の向上

\* 2021年6月1日付の会社分割により当社が事業譲渡を受けた株式会社プランテック総合計画事務所によるプロジェクト

Vietnam

日本企業のアイデンティティをベトナムで具現化

Acecook Vietnam Head Office

| オフィス



所在地：ベトナム（Ho Chi Minh）  
竣工年：2018年  
延床面積：11,433.00㎡

Becamex Tokyu SORA Gardens SC

| 商業施設



所在地：ベトナム（Binh Duong）  
竣工年：2023年  
延床面積：19,425.00㎡

PLANTEC ARCHITECTS COMPANY LIMITED

Ho Chi Minh City Office

Hanoi Office

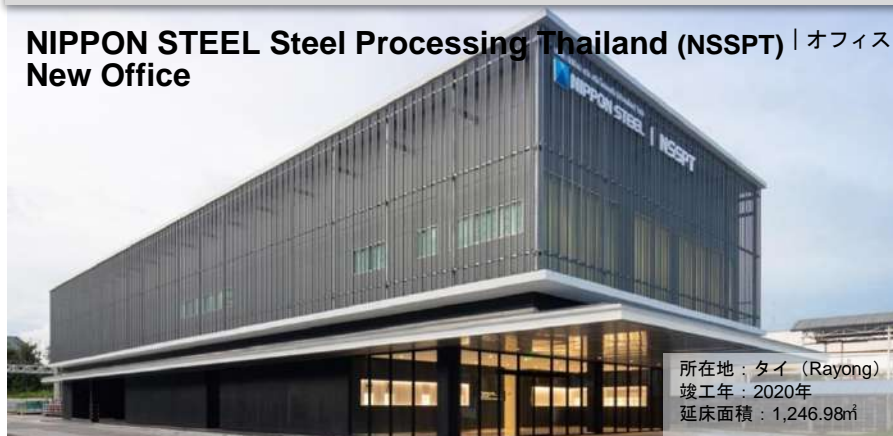
設立：2013年10月  
従業員数：16名（内日本人1名）

設立：2014年11月  
従業員数：4名

Thailand

タイ工業団地内の拠点を統合して  
日本製鐵グループのブランディング強化

NIPPON STEEL Steel Processing Thailand (NSSPT) | オフィス  
New Office



所在地：タイ（Rayong）  
竣工年：2020年  
延床面積：1,246.98㎡

IJTT Thailand New Factory

| 生産施設



所在地：タイ（Chonburi）  
竣工年：2020年  
延床面積：19,193.36㎡

PLANTEC ARCHITECTS LTD.

Bangkok Office

\*各従業員数：2024年10月時点

設立：2012年4月  
従業員数：14名（内日本人1名）

食堂 Cafeteria

ASEANでの一般的な従業員食堂一例



IJTT Thailand New Factory



所在地：タイ (Chonburi)  
竣工年：2021年

NIPPON STEEL Steel Processing Thailand (NSSPT) New Office



所在地：タイ (Rayong)  
竣工年：2020年

MARUBENI KRAFT of ASIA Project



所在地：ベトナム (Ba Ria - Vung Tau)  
竣工年：2020年

TOYOTA Canteen Design Project



所在地：ベトナム (Hanoi)  
竣工年：2016年

トイレ Toilet

DENSO Toilet Renovation



所在地：ベトナム (Hanoi)  
竣工年：2017年

IJTT Thailand New Factory



所在地：タイ (Chonburi)  
竣工年：2021年

|              |  |
|--------------|--|
| <b>創業</b>    | 1985年 4月11日  |
| <b>設立</b>    | 2020年12月1日 (2021年6月1日より事業開始)   |
| <b>資本金</b>   | 30,000,000円  |
| <b>業務内容</b>  | <ol style="list-style-type: none"> <li>1. 都市計画に関するコンサルティング業務</li> <li>2. 一般建築の設計監理業務</li> <li>3. プロジェクトマネジメントに関する業務</li> <li>4. コンストラクションマネジメントに関する業務</li> <li>5. ファシリティマネジメントに関する業務</li> <li>6. インテリアコーディネートに関する業務</li> <li>7. ファシリティに関するコンサルティング業務</li> <li>8. 建築の材料、室内装飾品、家具照明器具、厨房器具の輸出入及び販売</li> <li>9. 不動産の売買、賃貸借、仲介及び管理</li> <li>10. デジタルコンテンツの企画、開発、デザイン、制作、運営及び管理業務</li> <li>11. イベント及び展示会の企画及び運営業務</li> <li>12. 前各号に付帯する一切の業務</li> </ol> |
| <b>役員</b>    | <p>代表取締役 社長執行役員 小山 直行</p> <p>取締役 執行役員 岸田 登</p> <p>取締役 (社外) 渡辺 捷昭</p> <p>監査役 上平 光一</p> <p>デザインプリンシパル 相原 和弘 横谷 英之</p> <p>エグゼクティブアドバイザー 大澤 秀雄 桑原 克己 高嶋 章光</p> <p>上席執行役員 青柳 智彦 桐山 泰明 西谷 文宏</p> <p>執行役員 笠原 英樹 近藤 朝子</p> <p>青木 正人 桑原 誠二 土屋 潔 和久田 朝子</p> <p>飯土 井 充 清水 亮太 鶴身 宏行</p> <p>小川 泰志 下村 宏 宮田 二郎</p> <p>金子 勇一 茶谷 明男 宮本 源章</p>   |
| <b>従業員数</b>  | 国内202名・ベトナム20名・タイ14名 (2024年10月現在)  |
| <b>許可・登録</b> | <p>一級建築士事務所 東京都知事登録 第64409号・大阪府知事登録 (イ) 第26233号</p> <p>宅地建物取引業免許 東京都知事(1) 第106305号</p> <p>ZEBプランナー 登録番号ZEB2021P-00044-PC</p>   |

|           |   |
|-----------|---|
| <b>拠点</b> | <p>東京事務所 〒102-0094<br/>東京都千代田区紀尾井町3-6 紀尾井町パークビル6F<br/>Tel 03-3237-6857</p> <p>大阪事務所 〒550-0012<br/>大阪府大阪市西区立売堀2-1-9 日建ビル2F<br/>Tel 06-6535-8120</p> <p>名古屋事務所 〒460-0008<br/>愛知県名古屋市中区栄2丁目9-26 ポーラ名古屋ビル B館10F<br/>Tel 052-855-3177</p> <p>仙台事務所 〒980-0021<br/>宮城県仙台市青葉区中央3丁目10-11 1F</p> <p>福岡事務所 〒812-0016<br/>福岡県福岡市博多区博多駅南1-3-11 KDX博多南ビル8F<br/>Tel 092-981-2088</p> <p>ホーチミン事務所 (PLANTEC ARCHITECTS COMPANY LIMITED)<br/>#905, Zen Plaza, 54-56 Nguyen Trai, District 1,<br/>Ho Chi Minh City, Vietnam<br/>Tel +84-28-3925-5842</p> <p>ハノイ事務所 (PLANTEC ARCHITECTS COMPANY LIMITED)<br/>#410, Corner Stone Building, 16 Phan Chu Trinh Street,<br/>Hoan Kiem District, Hanoi, Vietnam<br/>Tel +84-24-3939-2440</p> <p>バンコク事務所 (PLANTEC ARCHITECTS LTD.)<br/>Sathorn Square Office Tower, unit 1907, 19th Floor,<br/>98 North Sathorn Road, Silom Bangrak, Bangkok 10500,<br/>Thailand<br/>Tel +66-2-108-1228</p> |
|-----------|---|

過去の主要実績および直近2年での契約実績に基づく主要な取引先（50音順）

# Main Clients（業務実績別）

## 設計

### オフィス

アステラス製薬株式会社  
アズワン株式会社  
Angelo, Gordon  
エヌ・イーケムキャット株式会社  
NTT都市開発株式会社  
JR西日本不動産開発株式会社  
ダイダン株式会社  
大和証券オフィス投資法人  
株式会社高松コンストラクショングループ  
西日本ジェイアールバス株式会社  
ネットワンシステムズ株式会社  
株式会社ミクニ

### 生産施設

株式会社青山製作所  
朝日ウッドテック株式会社  
NSKワーナー株式会社  
オリエンタルモーター株式会社  
共立マテリアル株式会社  
シンボ株式会社  
大和ハウス工業株式会社  
パナソニック エナジー株式会社

### 商業施設

久茂地都市開発株式会社  
株式会社こうべ未来都市機構  
JR西日本アーバン開発株式会社  
株式会社高島屋  
東神開発株式会社  
阪神電気鉄道株式会社

### 運輸施設

東京モノレール株式会社

### 研究所・開発施設

オークマ株式会社  
カルビー株式会社  
日東電工株式会社  
株式会社フルヤ金属  
株式会社安川電機

### 教育施設

学校法人エンゼル学園  
国立大学法人大阪大学

### 医療施設

医療法人社団慶成会  
学校法人藤田学園  
特定医療法人 渡辺医学会桜橋渡辺病院

### 宿泊施設（複合含む）

Fortress Investment Group (Japan) GK  
富士急行株式会社  
株式会社ベルーナ  
森トラスト株式会社

### 集合住宅

株式会社大京  
株式会社ワールドアイシティ

### 文化施設・保養所

東京都財務局  
東京都生活文化スポーツ局  
公益財団法人東京都歴史文化財団  
株式会社ノエビア  
株式会社文響社

### 企画・FS

イオンモール株式会社  
エクシオグループ株式会社  
カゴヤ・ホールディングス株式会社  
キッコーマン株式会社  
株式会社相鉄アーバンクリエイツ  
大和証券リアルティ株式会社  
中央日本土地建物株式会社  
東京建物株式会社  
ニプロファーマ株式会社  
阪急設計コンサルタント株式会社  
安田不動産株式会社  
学校法人立教学院

### 監修

伊藤忠都市開発株式会社  
近鉄不動産株式会社  
トヨタすまいるライフ株式会社  
阪急阪神不動産株式会社

### 耐震改修・診断

株式会社クレディセゾン  
株式会社J-オイルミルズ  
シミックCMO株式会社  
中外製薬株式会社  
武州製薬株式会社  
丸和電子化学株式会社  
株式会社LIXIL  
株式会社リョーサン

## コンサルティング

### コンサルティング

株式会社川金コアテック  
スターバックスコーヒージャパン株式会社  
住友理工株式会社  
豊田通商株式会社  
株式会社ニチレイ  
株式会社ふくおかフィナンシャルグループ  
株式会社ヤナセ

### PM・CM

寿屋フロンテ株式会社  
サッポロビール株式会社  
武田薬品工業株式会社  
東急不動産株式会社  
TOYO TIRE株式会社

### 事業所再編

株式会社タカギ

### BPO

独立行政法人国際協力機構  
学校法人法政大学

### 不動産仲介

株式会社岩手銀行  
日本GLP株式会社

## クリエイティブ

### コンテンツ制作

株式会社アマダ  
ENEOS株式会社  
神鳥化学工業株式会社  
住友建機株式会社  
日本郵便輸送株式会社  
野村不動産株式会社  
株式会社ハナムラ  
プライムアースEVエナジー株式会社  
株式会社プロロジス  
三井海洋開発株式会社  
ヤマト科学株式会社  
株式会社ヨロズ

### 機器メンテナンス

株式会社伊予銀行  
花王株式会社  
金沢ターミナル開発株式会社  
株式会社QTnet  
スタンレー電気株式会社  
株式会社ドーム



2021年12月24日、令和3年度 住宅・建築物需給一体型等省エネルギー投資促進事業費補助金  
(ネット・ゼロ・エネルギー・ビル実証事業) ZEBプランナーに登録されました。



**PLANTEC**

© 2021-2024 Plantec, Inc.