

# PLANTEC



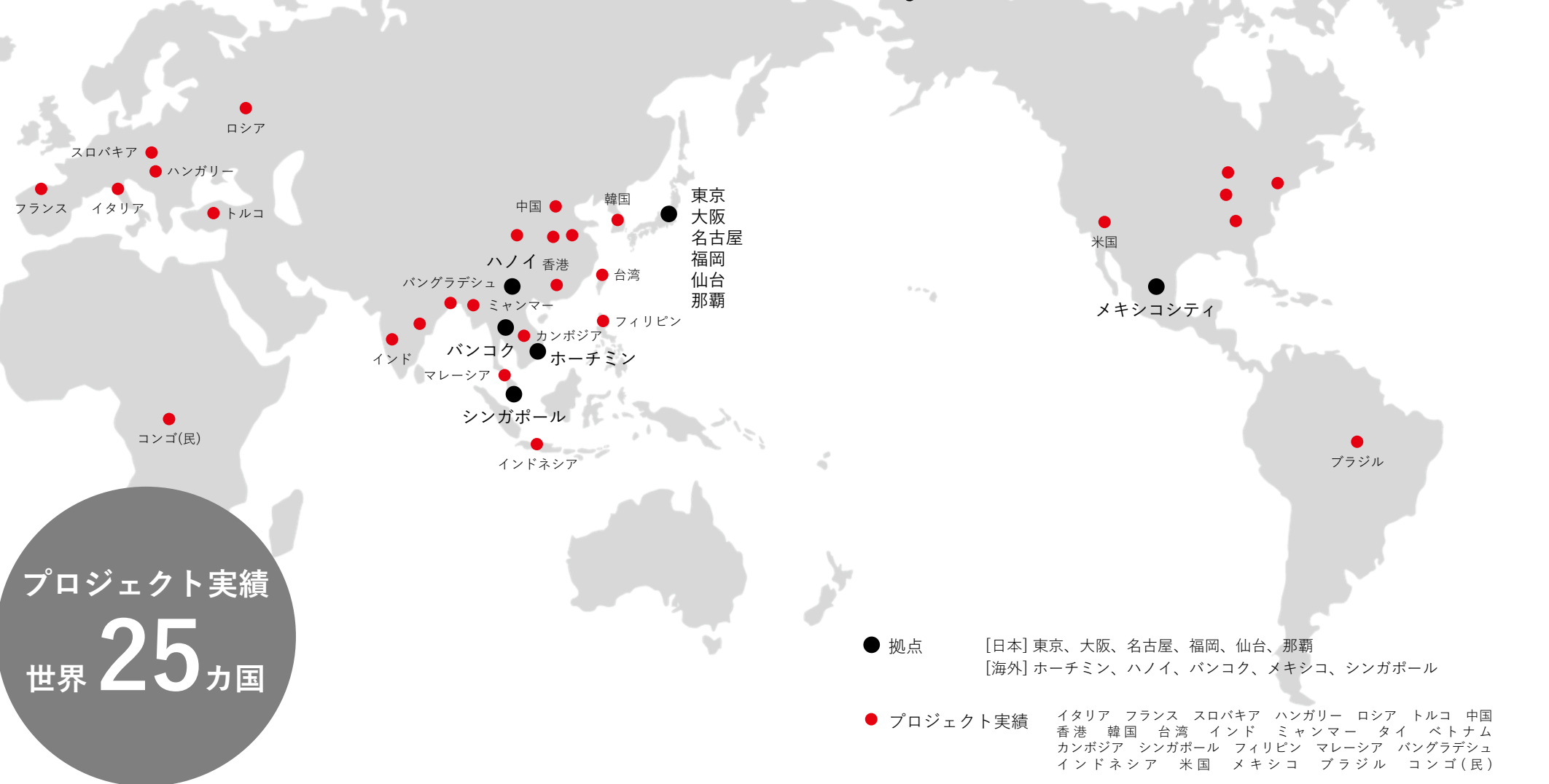
Corporate Profile

2025/11

# 建築設計を主軸に

# Facility Solutionで企業の経営課題を解決

ASEANをはじめ世界中で豊富な実績を有しています。





## Mission

当たり前前のことを当たり前にする。  
当たり前前でないことも当たり前にする。

私たちはお客様の夢を実現するために、  
関係者の皆様と共に「空間とアクティビティ」をデザインし、  
期待を超える「革新的ソリューション」として提供することで、  
人々の幸せと社会の発展に貢献いたします。

## Core Value

### Respect Others

私たちはすべてのプロジェクトメンバーを敬愛できる高い倫理観を持ち、  
愛情あふれる個人であることを目指します。

### Be Professional

私たちは革新的な未来創りにチャレンジし続ける多様なエキスパティーズを持った  
専門家集団であることを目指します。

### Grow Together

PLANTECはプロジェクトメンバーが互いに切磋琢磨し、自らを律することができる  
プロフェッショナルとして成長し続ける場であることを目指します。

# お客様のニーズに沿った最適かつ専門性の高いサービスを提供いたします

ISSUE	コンサルティング 事業企画・戦略	設計 個別建物設計監理・工事発注支援	クリエイティブ プロモーション
まちづくり・再開発	事業スキーム構築、事業コーディネート	法令設計・許認可協議、環境アセスメント	CG / VR 制作 動画/CM 制作 HP制作
拠点再編	グランドデザイン、全体最適化	マスタープラン構築	
アセット戦略	事業企画・マーケ戦略、不動産有活・収支検証、不動産売買仲介	リニューアル / リノベーション / コンバージョン設計	
ワークスタイル	ワークスタイルコンサル、業務改革・DX導入支援、テナントレップ	ワークプレイス構築、ウェルネスオフィス認証取得	
海外展開	グローバル戦略、土地・建物選定支援	ローカライズデザイン	
環境配慮・CN・GX推進	EMS、GX導入支援	ZEB/ZEH 化設計、LEED認証取得	
遵法化	遵法性調査、法令協議	遵法化改修設計	
BCP対策	BCP/BCM、リスクマネジメント	耐震調査・診断、耐震設計	CI/VI構築、ショールーム構築、イベント展示
ブランディング	ブランド戦略構築	スタンダード構築、設計マニュアル化、デザイン監修	
マネジメント	プロジェクト・マネジメント	プロジェクト・マネジメント	プロジェクト・マネジメント 企画プロデュース
	FM体制構築、FM推進、BPO	コンストラクションマネジメント、設計施工アドバイザー	
	投資計画、コスト削減、LCC計画	VE/CD 設計	

# 企画・設計からワークプレイス構築・ブランディング支援まで、 様々な課題に対するソリューションをワンストップで提供

## 安川電機 安川テクノロジーセンタ

安川電機本社に隣接するイノベーションを生み出す新しい技術開発拠点の新築プロジェクト



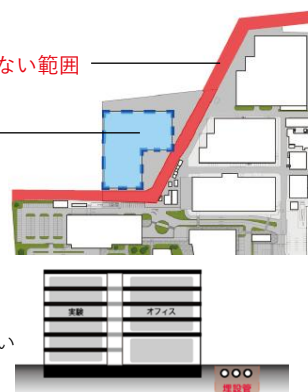
クライアントからの初期案は、道路下に埋設管があるため敷地が狭くグループ全社の開発人員が執務する面積を取るための6階建て計画であった。しかしながら、この案ではオフィス空間が上下で分断され連携がとりにくいため、埋設管の上空を跨ぎ開発部門を全員1フロアに集約する案を提案。

与件に沿った計画案

埋設管により  
建物を建設できない範囲

5000m<sup>2</sup>

オフィス空間が  
上下で分断され  
連携がとりにくい

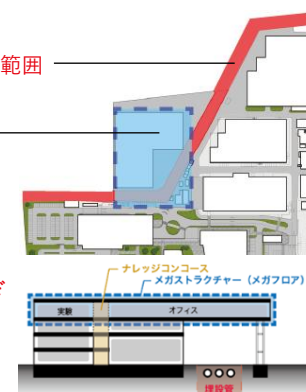


プランテックの計画案

埋設管により  
建物を建設できない範囲

9000m<sup>2</sup>  
メガフロア

埋設管の上空を跨ぎ  
開発部門を  
1フロアに集約



### 他部門との連携を促進する空間の実現

偶発的な出会いを生む吹抜け空間「ナレッジコンコース」



ナレッジコンコース

### 柱や壁が少ないワークプレイス

プロジェクト単位での自由なレイアウトが可能。



ワークプレイス カフェテリア

### 企業ブランディング支援

最新製品や企業紹介を目的とした展示スペースの空間デザインからコンテンツの企画制作まで実施



オープンイノベーションエリア



# 小規模な敷地で初期投資を抑え、資金回転率向上を図る 「コンパクトオフィス」という新たなビジネスモデルを実現

## ownsシリーズ

NTT都市開発が展開するコンパクトオフィスシリーズ（今後も各地で展開予定）



owns平河町



owns新橋



owns日本橋

### ブランドシリーズ化のスタンダードを策定

設計・監理業務のほか、ブランドの企画立案・コンセプト策定から、シリーズ展開に向けてのマニュアル化や販促ツール作成まで一気通貫にて対応。

### 全物件でZEB Readyを取得 環境性能の高い建物とすることで不動産価値を向上

基準一次エネルギー消費量50%以上削減を実現した「ZEB ready」認証を全ての案件で取得。

今後全国のownsシリーズでも取得予定。

### 新しいコンパクトオフィスブランドを確立

「集まりたくなる場所」を追求し、多様な働き方、多様なコミュニケーションを実現する付加価値の高い空間を計画。



多様な働き方を実現する4m角のバルコニー（owns平河町）



コミュニケーションを促進する屋上空間（owns日本橋）  
写真 | Kenta Hasegawa



手軽に入居できる家具セットアップフロアを用意（owns平河町）  
写真 | Kenta Hasegawa

# 事業所全体を見据えた最適化 安全・安心の事業継続をワンストップで支援

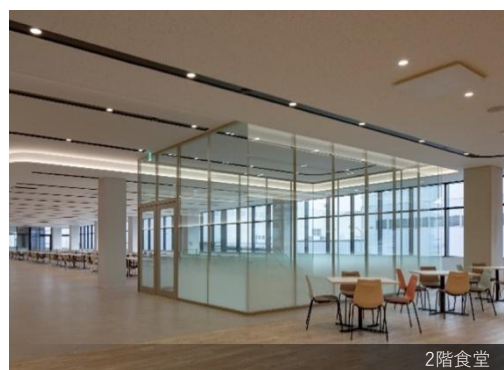
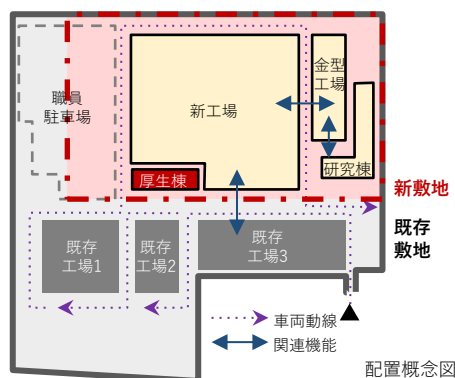
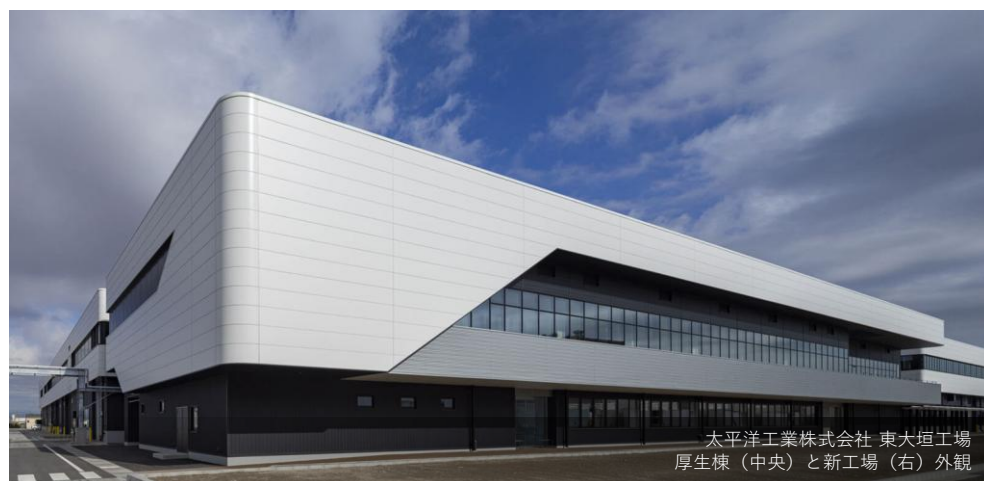
## 太平洋工業株式会社 東大垣工場

隣接する既存工場を含めた全体最適としてのグランドデザインを策定

### 既存工場敷地と新敷地の一体的な利用を考慮したグランドデザイン

拠点再編

新工場建設による能増に合わせてヒト・モノの流れを最適化  
敷地全体での生産性向上と従業員の利便性向上を実現



事業所全体での遵法化や耐震化を実施し事業継続性を確保

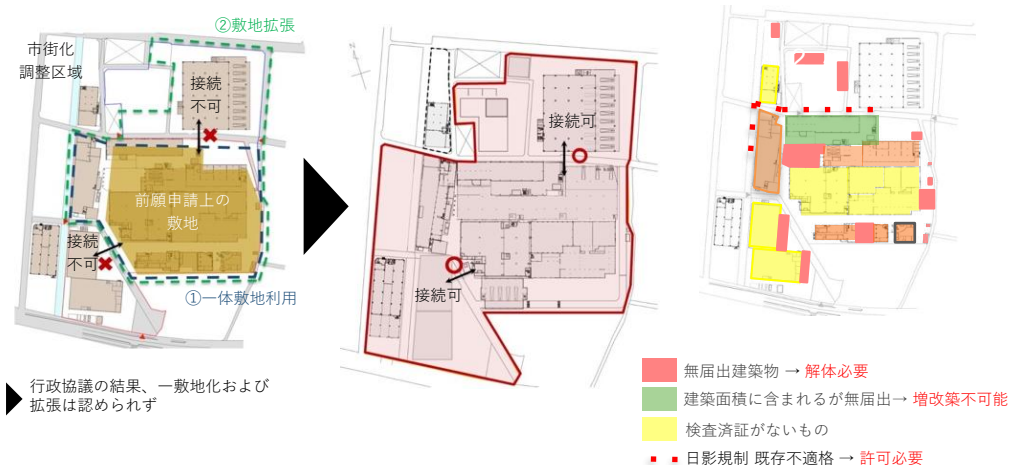
### 調査からは是正方針の策定実施までを一貫してご支援

遵法化

- ・法的にバラバラに分かれていた敷地を一つにまとめ建物間の接続動線を実現
- ・無届建築物等を整理して敷地全体を遵法化 増改築 確認申請の提出を可能に

都市計画法・工場立地法上の敷地条件を整理して許可を取得、  
敷地を一体化

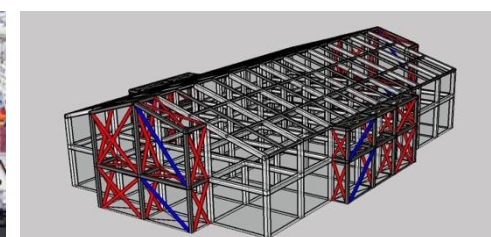
各建築物の  
法適合性を整理



### 生産への影響も考慮した耐震化方針・コスト低減案を検証

BCP対策

生産に影響を与えないアウトフレームでの補強案を策定







代表取締役 社長執行役員  
小山 直行

東京大学建築学科卒業後、鹿島建設入社。ポストンコンサルティンググループを経てオートバックスセブンにて取締役専務執行役員に。18年プランテックグループ社外取締役就任、20年から現職。一橋大学大学院 経営管理研究科 金融戦略・経営財務プログラム修了。

# 未来へつなぐ、 グローバルな社会課題の解決に向けて

私たちは、ただ建物を設計する会社ではありません。

顧客や社会の課題に対してソリューションを届けることを使命としており、建築はあくまでもその一手法に過ぎません。経営者と現場の方々との対話を通して、まず人と物のあるべき動きを考え、それに適した空間や運用、システムといった最適解を見出せる唯一無二の企業だと自負しています。

そのためには、まず社員一人ひとりが多様な個性とスキルを伸ばせるような人材開発と教育に力を入れ、プロフェッショナルとして自律的に成長する文化を育んでいます。

建築の視点から社会問題の解決に貢献するため、カーボンニュートラルや食料問題、災害に強い社会づくりを目指したレジリエンスの向上に真摯に取り組んでおり、宇宙や海洋、新たなエネルギーといった分野におけるインフラ整備に参画し、社会基盤の先端開発を通して人類の可能性を広げることが私たちの理念です。

さらに、最新のAI・DX技術を積極的に活用し、業務効率の向上だけでなく、データに基づいたより良い設計や環境提案を可能にします。

そして、これまで培ってきた技術と知見をグローバルに展開することで、地球規模の課題解決に貢献してまいります。

人や社会、そして地球環境に深く寄り添う "Thoughtful Company～やさしい会社" として、未来を創造することを目指しています。

## 取締役



取締役（社外）  
渡辺 捷昭

元トヨタ自動車(株) 代表取締役社長。2018年からプランテックグループ取締役に就任。



取締役執行役員  
岸田 登

上場企業（大手アパレル、自動車関連メーカー）での管理部門要職を経て、2015年にプランテックグループ執行役員CFOとして入社。グループ複数社の取締役を歴任。

## 監査役



監査役（社外）  
上平 光一

公認会計士。株式会社タックスネットワーク代表取締役。1998年プランテックグループ監査役就任。



## 執行役員紹介

# 専門性の高いエキスパート集団が、お客様の課題解決に貢献します

### 上席執行役員 ※五十音順



青柳 智彦

業務プロセス改革  
人事企画

官公庁や民間大手メーカー・デベロッパーの大型プロジェクトの設計責任者を歴任。設計業務全般のプロセス構築と組織・人事戦略、人材育成も担当。



笠原 英樹

ソリューション  
開発

拠点再編・BCP対策・物流最適化等、コンサルから設計まで幅広い知見を活かしソリューション開発を担う。



桐山 泰明

拠点戦略

大手医療法人や製造メーカーの拠点再編計画、企画・設計を幅広く担当。戦略的拠点拡大をリード。



近藤 朝子

経営企画  
(法務、IT、プロジェクト管理)

経営戦略・法務・プロジェクト管理部門を管掌し、リスク管理体制等経営基盤の強化を推進。



西谷 文宏

営業  
コンサルティング  
クリエイティブ

大学ファシリティ戦略、銀行・小売店の業務改革や店舗戦略等のコンサルとVR等のクリエイティブ技術開発を担う。全社営業戦略を主導。

### 主な執行役員 ※五十音順



国広 ジョージ

グローバル営業

ハーバード大学院修了後、米国で設計事務所を設立し、国際プロジェクトを多数経験。国土館大学名誉教授、AIAフェロー、元アジア建築家評議会議長。



田村 富士雄

エンジニアリング

国内大手組織設計事務所の設備設計部門長等を歴任。省エネルギー建築賞において多数の受賞歴を有する。



土屋 潔

品質管理  
データセンター

品質管理を統括。国内外データセンターにおける知見を有し、大型プロジェクト設計・マネジメントを担当。



鶴身 宏行

グローバル拠点

海外拠点の設立・運営を歴任。国内企業の海外進出サポートを主導。



宮本 源章

グローバル運営  
人事・新規事業

グローバル全体運営や人事戦略を推進。新規事業の開発をリード。

他12名

### エグゼクティブアドバイザー / デザインプリンシパル



大澤 秀雄

エグゼクティブ  
アドバイザー

元(株)三菱地所設計専務執行役員。2016年(株)プランテック総合計画事務所取締役副会長就任、2021年より現職。



横谷 英之

デザインプリンシ  
パル

元(株)日建設計取締役常務執行役員。2016年(株)プランテック総合計画事務所取締役副会長就任、2021年より現職。



相原 和弘

デザインプリンシ  
パル

プランテック総合計画事務所創業初期に入社以来、グループ各社の役員を歴任。2021年より現職。

## 日本橋二丁目再開発（高島屋S.C.本館）\*

重要文化財に指定された既存本館の保存・再生を核にした第一種市街地再開発プロジェクト。大阪、京都、二子玉川など全国の高島屋も手がける。



## ソニーシティ（ソニー本社ビル）\*

品川エリアで十数棟に分散していた機能を、1箇所に集約させた新本社建設プロジェクト。竣工後20年を経た現在も設備等の機能更新業務を担っている。



## 札幌ホテル by グランベル

これまでにないガラスファザードの外観が札幌の新たなランドマークとなることを目指した、客室数605室を誇る駅前新築ホテルプロジェクト。



## ダイダン 北陸支店

金沢の伝統的な街並みに配慮した環境にやさしい次世代型オフィスビル。エネルギーの効果的運用によりZEB Ready、CASBEE Sの環境認証を獲得。



\*2021年6月1日付の会社分割により当社が事業譲渡を受けた株式会社プランテック総合計画事務所によるプロジェクト



## 国内プロジェクト

### 安川電機 安川テクノロジーセンタ

分散した研究機能を集約するプロジェクトとして、建築設計だけでなく、ワークプレイス構築、展示空間デザインによるブランディング支援まで実施。



ISSUE

拠点再編

ワーク  
スタイル

ブラン  
ディング

SCOPE

拠点再編

ワーク  
スタイル

プロモ  
ーション

### オリエンタルモーター 鶴岡中央事業所

敷地に馴染みながらも、地域に対して持続的に企業ブランドをアピールする建物となることを目指した。水害や地震を想定した構造を採用。



ISSUE

BCP対策

ブラン  
ディング

SCOPE

事業企画

設計監理

### パナソニックエナジー 西門真工場 5棟

開発・評価設備導入に伴うリニューアルプロジェクト。昭和34年竣工の建物への最新設備導入に伴い、遵法性と構造安全性の確保を実施。



ISSUE

遵法化

BCP対策

SCOPE

事業企画

設計監理

### カルビー R&Dセンター 基礎研究棟

研究力の強化に向けたスペース拡張に合わせて、コミュニケーションの促進による商品開発力の向上を目指し、働く環境を再構築。



ISSUE

ワークスタイル

SCOPE

事業企画

設計監理

### データセンタープロジェクト

計画から設計、ベンダー管理やリスク管理に至るまで、データセンター構築を成功に導くためのマネジメントを実施。デューデリジェンス業務やハイパースケーラーデータセンターの基本設計・実施設計監修など、国内設計事務所としてトップのプロジェクト数を誇り、海外にも複数の実績を持つ。



※画像はイメージです

ISSUE

マネジメント

SCOPE

事業企画

設計監理

## 立教大学 旧江戸川乱歩邸 母屋・洋館

旧江戸川乱歩邸の大規模修繕プロジェクト。遵法化、耐震性、防水・断熱性能の更新を行い建物の長寿命化を図る。貴重な収蔵品に適した保存環境に配慮し、歴史や文化を将来に繋げる取り組みを行う。



ISSUE

遵法化

SCOPE

事業企画

設計監理

## キッコーマン 御用蔵 移築・リニューアル\*

「伝統と革新」をコンセプトに計画された、宮内省（現宮内庁）に納める”御用醤油”を醸造する施設を移築したプロジェクト。原型を再現しつつ、最新テクノロジーを加えた展示空間を実現。



ISSUE

ブランディング

SCOPE

拠点再編

設計監理

プロモーション

## 大阪大学 MA-T共創センター

大阪大学90周年記念事業としてのプロジェクト。積極的な省エネ手法を採用することで、国立大学の新築研究棟で初のZEB Ready認証を取得。



ISSUE

環境配慮、CN・GX推進

SCOPE

事業企画

設計監理

## 藤田医科大学 岡崎医療センター\*

日本一の病床数を誇る藤田医科大学病院の新病棟。400床の救急病院として、コンセプト立案や区画整理計画との調整から設計まで一貫して担当。



ISSUE

まちづくり・再開発

SCOPE

事業企画

設計監理

## 東京モノレール 羽田空港第1ターミナル駅

開業30年が経過した駅改修プロジェクト。売り上げ倍増となった既存店や計画時想定売り上げ150%以上の新規店など、大きな営業効果を実現。



ISSUE

ブランディング

SCOPE

事業企画

設計監理



## TOYOTA MOTOR Canteen

ベトナム

社員食堂の新築プロジェクト。オペレーションの効率改善と環境改善により社員定着率の向上を実現。



ISSUE

海外展開

ワークスタイル

SCOPE

事業企画

設計監理

## Becamex Tokyu SORA Area Master Plan

ベトナム

ベカメックス東急がビンズン新都市で進める、40年間にわたる開発計画「SORA gardens」エリア都市計画プロジェクトに参画。マスタープランの作成から商業施設の設計まで担当。



ISSUE

海外展開

まちづくり・再開発

SCOPE

事業企画

設計監理

## Acecook Head Office

ベトナム

海外拠点を統括するオフィス新築プロジェクト。ファサード側に設けた吹抜けで各フロアを接続し社内コミュニケーションの活性化を図った。



ISSUE

海外展開

ワーク  
スタイル

SCOPE

事業企画

設計監理

## IJTT Thailand New Factory

タイ

工業団地における新工場建設プロジェクト。強い日差しの影響を抑えた全長130mにわたる連続庇とインナーテラスを有したファサードを採用。



ISSUE

海外展開

SCOPE

事業企画

設計監理

## Nagashima Ohno &amp; Tsunematsu Bangkok Office Project

タイ

法律事務所のタイ拠点事務所拡張プロジェクト。既存オフィスとの統一感を出しながら、「重厚感のある明るい空間」をコンセプトに提案。



ISSUE

海外展開

SCOPE

事業企画

設計監理

# あらゆるインダストリーに精通し、豊富なプロジェクト実績を有しています

## 製造

### 自動車製品

株式会社青山製作所  
エヌ・イーケムキャット株式会社  
NSKワナー株式会社  
寿屋フロンテ株式会社  
スタンレー電気株式会社  
住友理工株式会社  
TOYO TIRE株式会社  
トヨタバッテリー株式会社  
(旧：プライムアースEVエナジー株式会社)  
丸和電子化学株式会社  
株式会社ヨロズ

### 機械・電子部品・光学機器

株式会社アマダ  
オークマ株式会社  
オリエンタルモーター株式会社  
共立マテリアル株式会社  
シンボ株式会社  
住友建機株式会社  
パナソニック エナジー株式会社  
三井海洋開発株式会社  
株式会社安川電機  
ヤマト科学株式会社

### 医薬品・化粧品

アステラス製薬株式会社  
花王株式会社  
シミックCMO株式会社  
武田薬品工業株式会社  
中外製薬株式会社  
ニプロファーマ株式会社  
株式会社ノエビア  
武州製薬株式会社

### 食料品

カルビー株式会社  
キッコーマン株式会社  
サッポロビール株式会社  
株式会社J-オイルミルズ  
株式会社ニチレイ

### 鉄鋼・金属・非金属製品

株式会社川金コアテック  
株式会社フルヤ金属

### 繊維・化学・石油・ゴム

ENEOS株式会社  
日東電工株式会社

### 建材製品・生活用品・その他

朝日ウッドテック株式会社  
神島化学工業株式会社  
株式会社タカギ  
株式会社ハナムラ  
株式会社LIXIL

## データセンター

A社（大阪府）  
B社（大阪府）  
C社（東京都）  
D社（京都府）

## 卸売・小売・サービス

アズワン株式会社  
株式会社高島屋  
株式会社ドーム  
豊田通商株式会社  
株式会社ベルーナ  
株式会社ヤナセ  
株式会社リョーサン  
スターバックスコーヒージャパン株式会社

## 教育・研究・技術サービス

学校法人エンゼル学園  
国立大学法人大阪大学  
公益財団法人東京都歴史文化財団  
阪急設計コンサルタント株式会社  
学校法人法政大学  
学校法人立教学院

## 医療・福祉

医療法人社団慶成会  
学校法人藤田学園  
特定医療法人渡辺医学会桜橋渡辺病院

## 不動産

イオンモール株式会社  
伊藤忠都市開発株式会社  
NTT都市開発株式会社  
金沢ターミナル開発株式会社  
近鉄不動産株式会社  
久茂地都市開発株式会社  
株式会社こうべ未来都市機構  
JR西日本アーバン開発株式会社  
JR西日本不動産開発株式会社  
株式会社相鉄アーバンクリエイツ  
株式会社大京  
大和ハウス工業株式会社  
中央日本土地建物株式会社  
東急不動産株式会社  
東京建物株式会社  
東神開発株式会社  
トヨタすまいるライフ株式会社  
日本GLP株式会社  
野村不動産株式会社  
阪急阪神不動産株式会社  
株式会社ミクニ  
森トラスト株式会社  
安田不動産株式会社  
株式会社ワールドアイシティ

## 金融・投資

Angelo, Gordon  
株式会社伊予銀行  
株式会社岩手銀行  
株式会社クレディセゾン  
大和証券オフィス投資法人  
大和証券リアルティ株式会社  
Fortress Investment Group (Japan) GK  
株式会社ふくおかフィナンシャルグループ

## 運輸・物流・倉庫

東京モノレール株式会社  
西日本ジェイアールバス株式会社  
日本郵便輸送株式会社  
阪神電気鉄道株式会社  
富士急行株式会社  
株式会社プロロジス

## 情報・通信

カゴヤ・ホールディングス株式会社  
株式会社QTnet  
ネットワンシステムズ株式会社  
株式会社文響社

## 建設

エクシオグループ株式会社  
ダイダン株式会社  
株式会社高松コンストラクショングループ

## 官公庁・独立行政法人

独立行政法人国際協力機構  
東京都財務局  
公益財団法人東京都歴史文化財団

## ベトナム

## 製造

Acecook Vietnam Joint Stock Company  
 Denso Manufacturing Vietnam Co., Ltd.  
 Honda Vietnam Co., Ltd.  
 Isuzu Vietnam Co., Ltd.  
 Toyota Motor Vietnam Co., Ltd.  
 Vietnam Stanley Electric Co., Ltd.  
 Hatchando Vietnam Co., Ltd.

## 卸売・小売・サービス

Aeon Vietnam Co., Ltd.  
 Marubeni Vietnam Co., Ltd.  
 Mitsubishi Corporation  
 Mitsui & Co. Vietnam Ltd.  
 MSIG Insurance (Vietnam) Co., Ltd.  
 Nagashima Ohno & Tsunematsu Hanoi Branch  
 Nagashima Ohno & Tsunematsu HCMC Branch  
 Sojitz Vietnam Company Ltd., Hanoi Branch  
 Sumitomo Corporation Vietnam LLC  
 Takashimaya Vietnam Ltd.

## 不動産

AEON MALL Vietnam Co., Ltd.  
 Becamex Tokyu Co., Ltd.  
 Daibiru Csb Co., Ltd.  
 Daibiru Saigon Tower Co., Ltd.  
 Keppel Land WATCO II Co., Ltd.  
 Sun Red River Co., Ltd.  
 Thang Long Industrial Park Corporation  
 Thang Long Industrial Park II Corporation  
 Toshin Development Co., Ltd.  
 Zen Plaza Co., Ltd.

## 金融・投資

Xuan Mai Investment And Construction Joint Stock Company

## 運輸・物流

Logitem Vietnam Corp.  
 Yusen Logistics (Vietnam) Co., Ltd.

## 教育・研究・技術サービス

ACUD Vietnam Technology Joint Stock Company  
 Japanese School in HCMC

## 官公庁・独立行政法人

Urban Management Department Of Dong Trieu Town

## バングラデシュ・カンボジア・ インドネシア・フィリピン・シンガポール

## 製造

Pt. Murakami Delloyd Indonesia  
 Toyota Motor Philippines Corporation

## 不動産

Bangladesh Sez Ltd.  
 Aeon Mall (Cambodia)Co., Ltd.  
 Toshin Development Singapore Pte. Ltd.

## メキシコ

## 製造

Ashimori Industria De Mexico, S.A. De C.V.  
 Murakami Kaimeido Mexico, S.A. de C.V.  
 Samtech Automotive México, S.A. de C.V.  
 Servilamina Summit Mexicana S.A. De C.V.  
 Stanley Electric Mexico S.A. De C.V.

## 卸売・小売・サービス

Toyota Tsusho Mexico S.A. De C.V.

## タイ

## 製造

Asian Stanley International Co., Ltd.  
 Azbil Production (Thailand) Co., Ltd.  
 Fujikoki (Thailand) Co., Ltd.  
 Howa (Thailand) Co., Ltd.  
 IJTT (Thailand) Co., Ltd.  
 Murakami Manufacturing (Thailand) Co., Ltd.  
 NBC Meshtec (Thailand) Co., Ltd.  
 Nippon Steel Steel Processing (Thailand) Co., Ltd.  
 Samtech (Thailand) Co., Ltd.  
 Sinfonia Technology (Thailand) Co., Ltd.  
 Thai Stanley Electric Public Co., Ltd.  
 Thai Takeda Lase Co., Ltd.  
 Tocalo Surface Technology (Thailand) Co., Ltd.

## 卸売・小売・サービス

Fair Consulting (Thailand) Co., Ltd.  
 Siam Autobacs Co., Ltd.  
 Toyota Tsusho (Thailand) Co., Ltd.  
 Yamamori Trading Co., Ltd.  
 Yuasa Trading (Thailand) Co., Ltd.

## 教育・研究・技術サービス

Associe International (Thailand) Co., Ltd.  
 Nagashima Ohno & Tsunematsu (Thailand) Co., Ltd.

## 情報・通信

Fujitsu (Thailand) Co., Ltd.

## アメリカ合衆国・ブラジル

## 製造

Nacom Corporation  
 Yazaki Corporation  
 Yazaki North America, Inc.  
 Stanley Electric Do Brasil Ltda.



## その他の活動

# 設計と社会貢献の両立を目指す企業として、 未来を築くための多角的な取り組みを行っています。

## 次世代の可能性を広げる企業としての講演活動

当社は、行動指針である「Respect Others」「Be Professional」「Grow Together」を実践し、社員一人ひとりの成長と社会貢献を両立する企業を目指します。特に、未来を担う人材の育成を使命と捉え、建築学科の学生に留まらず、小・中・高等学校・大学・大学院の学生に対しても「はたらくこと」を考えるきっかけとなる授業を実施。また、教職員への「人財育成」に関する講義も行うことで、教育現場への貢献にも力を注いでおります。企業としての社会的責任を果たすべく、多岐にわたる活動を通じて、未来を担う人々の可能性を広げることに尽力してまいります。

### <講演実績（抜粋）>

- ・早稲田大学 創造理工学部 建築学科「建築／経営から見た都市計画」
- ・近畿大学建築学部 「建築の企画と設計」
- ・埼玉県内小・中・高等学校教職員研修会「次代の人材育成に向けて」
- ・中央大学附属高等学校 「多様な社会に生きる」
- ・多摩市立和田中学校 「豊かな社会になるためには」
- ・国立チュロンコン大学（タイ）、アジュマーン大学（UAE）



1

2

[1,2] 早稲田大学にて行われた当社代表 小山による講演会

3

[3] タイ チュロンコン大学にて行われた当社執行役員 国広ジョージによる講演会

## 多様な働き方の推進

多様な人々が活躍できる社会の実現に取り組んでおり、車いすのパラ卓球選手である齊藤元希選手を採用し、また女性管理職比率や育児休暇取得率は業界トップクラスを誇り、リモートワーク推進や定年制廃止など、社員一人ひとりが長く安心して働ける環境を整備しています。



## 国土強靱化への取り組み

一般社団法人レジリエンスジャパン推進協議会等に所属しており、建築設計やコンサルティングの専門性を活かし国土強靱化に貢献しています。防衛省での研修講演も通じ、国土防衛を重要な課題として取り組んでいます。



## 文化財保全への取り組み

持続可能な社会の実現に向けて、建築設計プロジェクトにとどまらず、価値ある文化財の再生・保全プロジェクトにも積極的に取り組んでいます。

### <実績例（抜粋）>

- ・日本橋二丁目地区第一種市街地再開発事業
- ・旧江戸川乱歩邸整備事業
- ・キッコマン御用蔵 移築・リニューアル





# 共に未来を創造する

## Thoughtful Company PLANTECの行動計画

人や社会、地球の未来を創造するパートナーとして、クライアントの皆様と共創します。



## 会社概要

社名

設立

資本金

役員

株式会社プランテック

2020年12月1日（2021年6月1日より事業開始）

30,000,000円

代表取締役 社長執行役員

取締役 執行役員

取締役（社外）

監査役

デザインプリンシパル

エグゼクティブアドバイザー

上席執行役員

執行役員

小山 直行

岸田 登

渡辺 捷昭

上平 光一

相原 和弘

大澤 秀雄

青柳 智彦

近藤 朝子

青木 正人

金子 勇一

清水 亮太

茶谷 明男

野田 一路

山田 教彰

横谷 英之

桑原 克己

笠原 英樹

西谷 文宏

飯土井 充

桑原 誠二

高谷 典生

土屋 潔

宮田 二郎

和久田 朝子

桐山 泰明

角野 文和

国広 ジョージ

田村 富士雄

鶴身 宏行

宮本 源章

※五十音順

従業員数

日本：237名、海外：33名（2025年9月1日現在）

所在地

■東京事務所

〒102-0094 東京都千代田区紀尾井町3-6 紀尾井町パークビル6F

TEL：03-3237-6857

■大阪事務所

〒550-0012 大阪府大阪市西区立売堀2-1-9 日建ビル2F

TEL：06-6535-8120

■名古屋事務所

〒460-0008 愛知県名古屋市中区栄2-9-26 ポーラ名古屋ビル B館10F

TEL：052-855-3177

■仙台事務所

〒980-0021 宮城県仙台市青葉区中央3-10-11 1F

■福岡事務所

〒812-0016 福岡県福岡市博多区博多駅南1-3-11 KDX博多南ビル8F

TEL：092-981-2088

■那覇事務所

〒900-0037 沖縄県那覇市辻2-4-23 4F

E-mail

info@plantec.co.jp


許可・登録

一級建築士事務所 東京都知事登録 第64409号・大阪府知事登録（イ）第26233号

宅地建物取引業免許 東京都知事（1）第106305号

ZEBプランナー 登録番号ZEB2021P-00044-PC

HPはこちら



### VIETNAM

Company name	PLANTEC ARCHITECTS COMPANY LIMITED
Established	May 5, 2011 (Representative office) October 3, 2013 (local corporation)
Capital	2,082,800,000VND
President	Hiroyuki Tsurumi
Location	(HCMC Office) #905 Zen Plaza, 54-56 Nguyen Trai, Ben Thanh Ward, Ho Chi Minh City, Vietnam (Hanoi Office) #410, CornerStone Building, 16 Phan Chu Trinh Street, Cua Nam Ward, Hanoi City, Vietnam



ベトナムHPは  
こちら

### THAILAND

Company name	PLANTEC ARCHITECTS LTD.
Established	April 23, 2012
Capital	4,000,000 THB
Director	Hiroyuki Tsurumi
Location	Sathorn Square Office Tower, unit 1907, 19th Floor, 98 North Sathorn Road, Silom Bangrak, Bangkok 10500, Thailand

### MEXICO

Company name	PLANTEC ARCHITECTS DESIGN S.A. de C.V.
Established	Feb 14, 2025
General director	Hiroyuki Tsurumi

### SINGAPORE

Company name	Plantec, Inc. Singapore Branch
Location	Spaces Clarke Quay, 21 Merchant Road Level #04-01 Singapore: 058267





2021年12月24日、令和3年度 住宅・建築物需給一体型等省エネルギー投資促進事業費補助金  
(ネット・ゼロ・エネルギー・ビル実証事業) ZEBプランナーに登録されました。



<https://plantec.co.jp/>

© 2025 Plantec, Inc.